

PRIS TLODIDISGYBLION 'Sut mae' ... rhoi'r canllawiau ar waith

Cam 1: Defnyddio

Ymgynffwrdd. Treuliwch amser yn darllen y canllawiau. Edrychwch ar sbardunau allweddol tldi a sut mae'r rhain yn cysylltu â pholisïau ehangach. Archwiliwch y 5 maes allweddol yn y canllawiau a'r effaith a gânt ar blant a phobl ifanc mewn lleoliad ysgol o ddydd i ddydd.

- **Ymrwymwchi ddefnyddio'r canllawiau a gwneud gwahaniaeth yn eich lleoliad Ysgol.**
- **Enwebwch arweinydd ar gyfer y gwaith hwn - Gall yr unigolyn hwn helpu i gynyddu ymwybyddiaeth o dldi a'r canllawiau.**

Cam 2: Ystyried

Meddyliwch.... sut beth yw tldi yng nghymuned eich ysgol? Sut mae sicrhau dull ysgol gyfan? Beth yw dealltwriaeth eich staff o dldi? Sut llwyddwch chi i fynd ag eraill gydychi ar y daith?

- **Gall y pecyn cymorth o adnoddau a ddatblygwyd i gyd-fynd â'r canllawiau Pris Tldi Disgyblion eich helpu i ddatblygu cynllun gweithredu clir sy'n addas ar gyfer eich ysgol, gydag adnoddau ar gyfer cynyddu ymwybyddiaeth staff, rhestr wirio, enghraiffto gynllun gweithredu, a datrysiaidau a syniaidau.**

Cam 3: Nodi

Gwiriwch eich sefyllfa. Mae'r rhestr wirio yn canolbwyntio ar y 5 maes allweddol a nodir yn y canllawiau ac yn caniatáu i chi feddwl o ddifrif am eich ysgol yng nghyswllt tldi a'r disgyblion y mae'n effeithio arny'n nhw.

- **Defnyddiwch y rhestr wirio sydd ar gael yn y pecyn cymorth o adnoddau i nodi ble rydych chi wedi cyrraedd o ran diogelu eich ysgol rhag tldi.**
- **Bydd hyn o gymorth i nodi'r prif faterion. Amlygwch unrhyw fylchau neu feysydd y gall fod angen eu gwella neu wneud rhagoro waith arnynt.**
- **Bydd o gymorth hefyd i nodi'r mesurau sydd eisoes ar waith gennych a chydabod y gwaith cadarnhaol sy'n digwydd yn eich ysgol.**

Cam 4: Cymhwyso

Gweithredwch. Pan fyddwch wedi cynyddu ymwybyddiaeth a nodi meysydd penodol i ganolbwyntio arnynt, ac wedi llwyddo i sicrhau bod pobl yn ymuno â chi ar y daith, bydd angen cynllun gweithredu clir er mwyn cyflawni newid. Pa atebion sydd ar gael? Sut gallwch chi wneud gwahaniaeth?

- **Defnyddiwch y rhestr wirio i ddatblygu eich cynllun gweithredu - mae'r pecyn cymorth o adnoddau yn cynnwys templed y gallwch ei ddefnyddio, ac mae'n cwmpasu'r 5 maes allweddol.**
- **Gallwch greu camau gweithredu ym 5 maes y canllawiau neu mewn meysydd dethol yn unig lle'r ydych chi'n teimlo y gallwch wneud gwahaniaeth.**
- **Mae'r pecyn cymorth o adnoddau yn darparu atebion a syniaidau y gallwch eu defnyddio i lenwi unrhyw fylchau y byddwch wedi'u hamlygu.**
- **Gofalwch ei fod yn gynllun realistig a chyflawnadwy - Pa effaith hoffech chi iddo'i chael - pwy mae angen eu cynnwys?**

Cam 5: Gwerthuso

Beth yw'r gwahaniaeth? Cofiwch fod Pris Tldi Disgyblion yn broses barhaus a bod angen ei hymgorffori yn yr ysgol. Mae pethau'n newid, felly bydd cyfathrebu a monitro'n allweddol.

- **Mae angen pwyntiau cytunedig ar gyfer adolygu cynnydd.**
- **Mae angen monitro effaith y newidiadau o ganlyniad i'r canllawiau a'r cynllun gweithredu.**
- **Pa fesurau pellach y gellid eu hychwanegu/gwella arnynt?**
- **Byddwch yn barod i rannu arfer gorau.**



PLANT YNG NGHYMRU
CHILDREN IN WALES



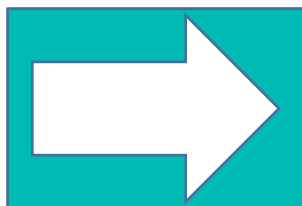
Ariennir gan
Lywodraeth Cymru
Funded by
Welsh Government

Mynd i'r Afael ag Effaith Tlodi ar Raglen Addysg

gyda

Canllawiau Pris Tlodi Disgyblion

Defnyddio dull ysgol gyfan i wella llesiant plant o deuluoedd incwm is



Beth gall ysgolion ei wneud - Rhestr wirio



- Offeryn ar gyfer ysgolion yng Nghymru sy'n cynyddu ymwybyddiaeth o faterion tlodi ac yn cynnig atebion gwirioneddol a chost-ffeithiol sy'n gallu cyfrannu at wella llesiant dysgwyr



info@childreninwales.org.uk | 029 2034 2434

www.childreninwales.org.uk



Sut mae gwneud hyn...

Mae'r rhestr wirio yn ffordd o wneud y canlynol:

- Nodi'r arfer da sydd eisoes ar waith yn yr ysgol
- Ystyried meysydd y mae angen eu gwella
- Ffordd o sicrhau bod adnoddau'n cael eu darparu yn y manau cywir
- Amlygu meysydd/bylchau y mae angen eu datrys
- Annog yr ysgol i feddwl am ei dull o ymdrin â thlodi disgyblion
- Defnyddio'r rhain i ddatblygu'r cynllun gweithredu

Beth mae hyn yn ei olygu mewn gwirionedd?

Mae'r rhestr wirio yn cwmpasu'r 5 thema sy'n rhan o'r canllawiau ac yn disgrifio'r meysydd allweddol yr awgrymir yn y canllawiau eu bod nhw'n achosi'r anhawster mwyaf, neu'n cael yr effaith fwyaf ar ddisgyblion yn yr ysgol.

Mae'n debygol y bydd y canllawiau'n argymhell ateb cost isel/am ddim y gall ysgolion ei roi ar waith, fel rhan o gynllun gweithredu, os gwelwch fod bwch neu fod angen gwella un o'r meysydd hyn.

Diben y rhestr wirio yw darparu lle i chi feddwl am sut mae eich ysgol chi yn delio â thlodi disgyblion. Gall fod meysydd nad ydych wedi'u hystyried o'r blaen. Bydd hefyd yn amlygu arferion da sydd eisoes ar waith gennych efallai, ond nad ydych o reidrwydd yn sylweddoli eu pwysigrwydd na'u heffaith o ran dileu rhwystrau i ddysgwyr sy'n byw mewn tlodi a gwella eu llesiant.

Pwy ddylai gwblhau'r rhestr wirio?

Mae'n bwysig gofyn pwy ddylai fod yn rhan o hyn

- Ystyriwch ddefnyddio dull ysgol gyfan bob amser
- Byddai'n ddefnyddiol cael arweinydd dynodedig i symud yr agenda hon ymlaen
- Mae'n bosibl y bydd angen i rai meysydd gael mewnbwn gan wahanol bobl
- Y peth allweddol wrth gwblhau'r rhestr wirio yw nodi a chydabod cymaint â phosibl o'r gwaith sy'n cael ei wneud yn yr ysgol mewn perthynas â'r meysydd allweddol er mwyn cael darlun mor gywir a realistig â phosibl o dlodi disgyblion, i'ch helpu i greu cynllun gweithredu
- Y Staff, y Llywodraethwyr, y Disgyblion, y Rhieni a'r gymuned ehangach yw'r allwedd i weithredu'n llwyddiannus wrth ddatblygu'r cynllun gweithredu, felly efallai y byddwch am ystyried sut gallwch chi eu cynnwys yn y rhestr wirio
- Y mwyaf o bobl sy'n eich cefnogi, y mwyaf effeithiol fydd y gwaith

Faint o amser bydd hyn yn ei gymryd?

- Cyhyd ag y bo angen er mwyn i chi gael y darlun mwyaf manwl o dlodi disgyblion yn eich ysgol ac amlygu meysydd clir ar gyfer greu cynllun gweithredu
- Po fwyaf o bobl y byddwch yn eu cynnwys, mwyaf o amser mae'r gwaith yn debygol o'i gymryd, ond mwyaf effeithiol y bydd

Enw'r Ysgol a'r Cyfeiriad:

Ardal Awdurdod Lleol:

Nifer y Disgyblion:

Nifer y Disgyblion sy'n cael
prydau ysgol am ddim:

Dyddiad Cwblhau:

Cwblhawyd gan:

	Maes Ffocws	Bennaf/ Ddim o gwbl/ Gallai wella	Tystiolaeth/Sylwadau
	Deall Tlodi 1 Nodi Cynnar a Monitro		
1.1	Ydych chi'n gwybod pa blant yn eich ysgol all fod yn profi tlodi?		
	Ydych chi'n casglu gwybodaeth am ddisgyblion yn yr ysgol yng nghyswllt tlodi?		
	Ydych chi'n defnyddio'r wybodaeth hon i baratoi ymyriadau priodol?		
	Oes gan yr ysgol wybodaeth fanwl am y teuluoedd, eu hanghenion ac i ba raddau maen nhw'n ymgysylltu â'r dysgu?		
	Ydych chi'n meddwl eich bod yn gwneud digon i'w cefnogi nhw?		
	Ydy'r ysgol yn monitro cynnydd disgyblion/myfyrwyr PDG/prydau ysgol am ddim?		
	Ydy eich ysgol yn monitro ac yn gwerthuso effaith yr ymyriadau a'r gefnogaeth a ddarperir i'r disgyblion hyn?		

1.2	Y Cynllun Datblygu Ysgol (CDY) a Pholisïau		
	Oes yna gysylltiad rhwng y CDY a deilliannau tloidi? (Os oes, beth yw'r cysylltiad?)		
	Oes gan yr ysgol bolisïau ynghylch tloidi?		
	Ydy'r ysgol wedi ystyried cost y diwrnod ysgol trwy adio'r holl gostau cysylltiedig wrth adolygu polisïau a'r CDY?		
1.3	Ymwybyddiaeth Staff a Dysgwyr o Dloidi		
	Oes gwaith yn cael ei wneud yn yr ysgol i sicrhau ymwybyddiaeth o dloidi?		
	Ydy'r staff yn ymwybodol o bwysigrwydd y canllawiau tloidi disgyblion a materion tloidi?		
	Oes gan yr ysgol unigolyn penodol/dynodedig sy'n gyfrifol am dloidi/llesiant?		
	Oes hyfforddiant ar gael/yn cael ei gynnig i'r llywodraethwyr a'r aelodau o'r Gymdeithas Rhieni ac Athrawon/grŵp rhieni/gofalwyr/staff ynghylch effaith tloidi ar ddisgyblion/fyfyrwyr?		

	Tlodi a'r Cwricwlwm		
1.4	Pa feysydd gwaith yng nghwricwlwm yr ysgol y mae'r gwaith hwn yn cyd-fynd â nhw?		
	Ydych chi'n gwneud unrhyw waith sy'n ymwneud yn benodol â thlodi?		
	Fydd y cwricwlwm newydd yn cynnwys agweddau ar waith tlodi yn yr ysgol?		
	Ydy Bagloriaeth Cymru yn edrych ar dlodi fel her ddewisol?		

**Gwisg Ysgol
a Dillad 2**

	Polisi Gwisg Ysgol – Canllawiau Statudol		
2.1	Ydy eich polisi'n cyd-fynd â'r canllawiau newydd?		
	Ydy'r ysgol yn delio ag achosion o dorri rheolau gwisg ysgol mewn ffordd sy'n sicrhau na chaiff disgyblion eu cosbi oherwydd fforddiadwyedd eitemau gwisg ysgol?		
	Oes gan yr ysgol system wobrwyo ar gyfer gwisg ysgol? (Ydy hynny'n achosi stigma/cywilydd?)		

	Cynlluniau Ailgylchu		
2.2	Oes yna unrhyw gynlluniau ailgylchu yn yr ysgol/ardal leol?		
	Ydy cynllun gwaith y Cyngor Eco yn cynnwys unrhyw waith ynglŷn â hyn?		
	Ydy'r ysgol yn ymwneud â'r fenter Ysgolion sy'n Parchu Hawliau?		
	Ydy'r cynllun ailgylchu'n cael ei hyrwyddo ymhlith y rhieni?		
	Fforddiadwyedd		
2.3	Ydy'r ysgol wedi asesu fforddiadwyedd ei gwisg ysgol?		
	Ydych chi wedi ystyried ffyrdd o leihau cost y wisg ysgol?		
	Ydy'r neges fod arian ar gael trwy Grant Hanfodion Ysgol i helpu i brynu gwisg ysgol yn cael ei hyrwyddo ymhlith y rhieni?		
	Ydy'r staff yn ymwybodol o system/drefn awdurdodi'r ALI ar gyfer y PDG?		

2.3	Oes unrhyw gysylltiadau'n cael eu creu gydag undebau credyd neu gynlluniau cymunedol?		
2.4	Achos i Bryderu		
	Oes system ar waith i fonitro/canfod disgyblion a all fod yn profi tlodi yn gynnar?		
	Ydy'r ysgol yn monitro presenoldeb ar ddiwrnodau dim gwsg ysgol? A oes unrhyw batrymau?		
	Oes yna system ar gyfer rhoi gwybod am bryderon neu fynd ar drywydd pryderon staff ynghylch disgybl, e.e. oherwydd nad yw ei wisg yn ei ffitio. Oes yna system ymchwilio?		
2.5	Arall – unrhyw arfer arall sydd ar waith gan yr ysgol ac sydd heb gael sylw uchod		

Cinio Ysgol a Hyrwyddo Prydau Ysgol am Ddim		
3.1	Ydych chi'n monitro'r niferoedd sy'n cael prydau ysgol am ddim?	
	Pa waith hyrwyddo sy'n cael ei wneud?	
	Ydy'r system yn cynyddu stigma prydau ysgol am ddim? Beth gallwn ni wneud i newid hyn, ee, cinio pecyn ar deithiau/darpariaeth anhysbys	
	Ydy'r ysgol yn cefnogi rhieni/gofalwyr i wneud cais am brydau ysgol am ddim? Os ydy, sut mae'n gwneud hynny?	
	Ydy'r staff yn ymwybodol o system/drefn awdurdodi'r ALI ar gyfer prydau ysgol am ddim?	
	Oes gan yr ysgol gynllun/system ar gyfer talu ôl-ddyledion?	
	Ydy'r ysgol yn cynnwys y disgyblion wrth gynllunio bwydlenni a threfniadau'r awr ginio, ee, amseroedd ac ati	
	Ydy'r ysgol yn rhoi cynnig ar y dyfarniad ysgolion iach?	

	Newyn Gwyliau	
3.2	Ydy'r ysgol yn hyrwyddo cynlluniau o'r math hwn?	
	Ydy'r ysgol yn rhan o raglen cyfoethogi gwyliau ysgol?	
	Ydy'r staff yn ymwybodol o gynlluniau tebyg, gan gynnwys bwyd a hwyl, SHEP, cynllun cychwyn iach y GIG?	
	Ydy'r ysgol yn hyrwyddo darpariaeth leol?	
	Oes cynlluniau ffrwythau a llysiau y gellir cael mynediad iddynt?	
	Brecwast Ysgol	
3.3	Ydy'r ysgol yn cynnig clwb brecwast?	
	Ydy hwnnw'n gweithio mewn ffordd sy'n darparu ar gyfer disgyblion mewn angen?	
	Oes yna broblemau oherwydd bod mwy o geisiadau na'r lleoedd sydd ar gael? Os oes, sut rydych chi'n delio â hynny?	

3.3	Ydy'r ysgol yn hyrwyddo'r cynllun brecwast am ddim?		
	Oes dŵr ar gael am ddim i'r disgyblion yn yr ysgol?		
3.4	Achos i Bryderu		
	Oes yna system ar waith i fonitro/canfod disgyblion a all fod yn profi tlodi yn gynnar?		
	Oes yna system ar gyfer rhoi gwybod am bryderon neu fynd ar drywydd pryderon staff ynghylch disgybl, ee, am fod newyn yn bryder a nodwyd. Oes yna system ymchwilio/atgyfeirio neu gefnogi?		
	Ydy teuluoedd yn cael gwybodaeth neu eu hatgyfeirio at fanciau bwyd neu asiantaethau allanol sy'n gallu eu cefnogi os ydynt yn wynebu caledi?		
3.5	Arall – unrhyw arfer arall sydd ar waith gan yr ysgol ac sydd heb gael sylw uchod		

Gweithgareddau Cyfoethogi			
4.1	Ydy'r ysgol yn ymgysylltu â chwmnïau/busnesau lleol ac yn dod â gweithgareddau i mewn i'r ysgol?		
	Ydy'r ysgol yn cynnal unrhyw raglenni i helpu gyda hynny?		
	Oes cyfle i bawb yn yr ysgol chwarae offeryn cerdd?		
	Ydy'r ysgol yn defnyddio rhywfaint o'r PDG i gefnogi'r gweithgareddau hyn?		
	Ydy'r ysgol yn rhoi gwybod i'r rhieni am y grantiau a'r bwrsariaethau sydd ar gael ar gyfer cymryd rhan mewn gweithgareddau allgyrsiol?		
	Adnoddau a Deunyddiau		
4.2	Ydy'r ysgol yn darparu cynnyrch mislif am ddim?		

	Sut rydych chi'n rhoi gwybod i ddisgyblion/myfyrwyr bod y cynnyrch yma ar gael?		
	Dewis Pynciau a'r Cwricwlwm		
4.2	Ydy polisi'r ysgol ar godi tâl yn achosi stigma anfwriadol i ddisgyblion? Ydy'r disgyblion yn cael mynd ag eitemau adref?		
	Ydy'r ysgol yn defnyddio rhywfaint o'r PDG i gefnogi mynediad at ddeunyddiau?		
	Ydy'r ysgol yn rhoi gwybod i'r rhieni am y grantiau a'r bwrsariaethau sydd ar gael i dalu am ddeunyddiau?		
	Ydy'r ysgol yn gofyn am gyfraniadau ariannol at bynciau gorfodol y cwricwlwm?		
	Ydy'r ysgol wedi gwerthuso niferoedd TGAU/Safon Uwch ac wedi sylwi ar batrwm mewn codau post neu bynciau lle mae costau ychwanegol?		
	Teithiau Ysgol		
4.3	Sut rydych chi'n penderfynu ar deithiau ysgol? Pryd rydych chi'n eu hysbysebu neu'n rhoi gwybod i'r rhieni/gofalwyr amdanynt?		

4.3	Ydy hi'n glir bod y rhain yn gyfraniadau gwirfoddol yn hytrach na chostau gofynnol?		
	Sut mae teuluoedd yn dewis peidio â gwneud cyfraniad heb achosi stigma i'r plentyn?		
	Ydy pob dysgwr sy'n gymwys i dderbyn pryddau ysgol am ddim yn gwybod bod modd i'w ffioedd gael eu talu gan yr ALI/ysgol?		
	Oes modd rhoi cymhorthdal ar gyfer costau dysgwyr eraill?		
	Ydy'r ysgol yn defnyddio'r PDG i gyllido teithiau?		
	Ydy'r ysgol yn caniatáu talu am bob taith a gweithgaredd trwy randaliadau?		
4.4	Digwyddiadau Codi Arian a Gweithgareddau diwedd tymor (Prom/Ymadawyr)		
	Sut mae'r rhain yn cael eu trefnu yn yr ysgol?		
	Ydy'r costau sy'n gysylltiedig â nhw yn cael eu hystyried?		
	Oes cynlluniau talu ar waith?		
	Ydy syniadau amgen sy'n gallu cynnwys pawb yn cael eu hystyried?		

4.5

Arall – unrhyw arfer arall sydd ar waith gan yr ysgol ac sydd heb gael sylw uchod

**Y Berthynas
rhwng y Cartref
a'r Ysgol 5**

Ymgysylltiad Rhieni

5.1

Pa ffyrdd o ymgysylltu â rhieni rydych chi'n eu defnyddio? Cyngor Rhieni, Cymdeithas Rhieni ac Athrawon?

Ydy'r athrawon ar gael i ymgysylltu â rhieni/gofalwyr mewn amrywiaeth o ffyrdd anffurfiol o ddydd i ddydd?

Ydy eich ysgol yn cyfathrebu'n effeithiol â'r holl rieni/ofalwyr ynghylch y cymorth ariannol sydd ar gael?

Ydy'r ysgol yn trefnu neu'n cynnal gweithdai Rhieni? Trin arian/llythrennedd/bod yn feithringar ac ati

Ydy'r ysgol yn cynnal ymweliadau cartref er mwyn dod i adnabod teuluoedd a'u hamgylchiadau?

Gwaith Cartref

Ydy'r ysgol yn darparu cymorth ychwanegol i ddysgwyr os ymddengys nad ydynt yn cael llawer o gefnogaeth i ddysgu gan eu teulu? (Ee, clybiau gwaith cartref, gweithiwr arweiniol)

Ydy'r ysgol yn darparu'r holl ddeunyddiau ar gyfer gwaith cartref?

Oes gan yr ysgol bolisi gwaith cartref sy'n sicrhau bod pob tasg yn caniatáu i ddisgyblion/fyfyrwyr gymryd rhan heb unrhyw gostau cysylltiedig?

Ydy'r ysgol yn cynnig clwb gwaith cartref am ddim neu adegau yn ystod y diwrnod ysgol pan fydd mynediad am ddim at offer TGCh ac argraffwyr ar gael i'r disgyblion?

Ydy'r ysgol yn hysbysebu manau lle gall disgyblion gael mynediad at gyfrifiaduron a'r rhyngwrwyd yn yr ysgol neu yn y gymuned leol?

Oes gennych chi gofnod o'r disgyblion sydd heb fynediad at gyfrifiadur a chysylltiad di-wifr gartref, ac ydych chi'n sicrhau nad yw hynny'n niweidiol i'w gallu i gael mynediad i'r cwricwlwm ac i waith cartref?

5.2

	Trafnidiaeth a Gweithgareddau ar ol Ysgol		
5.3	Ydy'r ysgol yn hyrwyddo cerdded a beicio i'r ysgol?		
	Ydy'r clybiau ar ôl ysgol yn cyd-fynd ag amseroedd trafndiaeth gyhoeddus?		
	Ydy'r ysgol wedi archwilio'r niferoedd sy'n manteisio ar ddarpariaeth ar ôl ysgol a nodi patrymau fel codau post?		
	Ydy trafndiaeth yn chwarae rhan yn y niferoedd sy'n cymryd rhan mewn gweithgareddau ar ôl ysgol?		
5.4	Arall – unrhyw arfer arall sydd ar waith gan yr ysgol ac sydd heb gael sylw uchod		

Meysydd Posibl Eraill

6.1	Ydych chi'n mesur llesiant yn yr ysgol? Pa offer rydych chi'n eu defnyddio? Ee, holiadur cryfderau ac anawsterau (SDQ) neu PASS		
	Ydy'r ysgol wedi rhoi'r agenda profiadau niweidiol yn ystod plentyndod ar waith?		
6.2	Pa wobrau/gynlluniau rydych chi'n gweithio tuag atynt ar hyn o bryd? Ee, Cyngor Ysgol, bwyta'n iach, Ysgol sy'n Parchu Hawliau, y Safonau Cyfranogiad Cenedlaethol, Llysgenhadon Hawliau, Gwobr Teuluoedd Cymru		
6.3	Ydych chi'n defnyddio pecyn cymorth Llywodraeth Cymru, sef Ymgysylltu â'r Teulu a'r Gymuned, yn yr ysgol?		
	Oes gennych chi unrhyw weithwyr cysylltiedig yn sgîl defnyddio'r PDG		
	Ydych chi'n gweithio mewn grŵp clwstwr?		

Nodiadau



PLANT YNG NGHYMRU
CHILDREN IN WALES



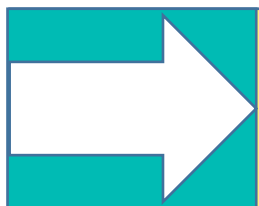
Ariennir gan
Lywodraeth Cymru
Funded by
Welsh Government

Mynd i'r Afael ag Effaith Tlodi ar Raglen Addysg

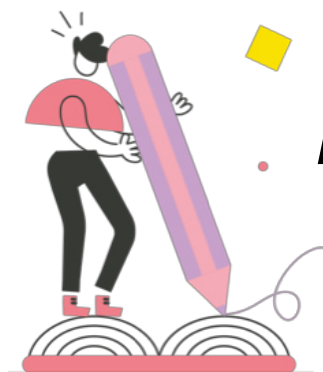
yn defnyddio

Canllawiau Pris Tlodi Disgyblion

Defnyddio dull ysgol gyfan i wella llesiant plant o deuluoedd incwm isel a theuluoedd difreintiedig



Beth gall ysgolion ei wneud – Cynllun Gweithredu



Enghraifft o Gynllun Gweithredu



info@childreninwales.org.uk | 029 2034 2434

www.childreninwales.org.uk

Dyma enghraifft o gynllun gweithredu a fydd, gobeithio, yn cynnig peth eglurder a rhai syniadau ynghylch sut i drefnu eich cynllun gweithredu a beth y dylech ei gynnwys ynddo. Mater i chi yw penderfynu faint o fanylion i'w hychwanegu ynghylch eich camau gweithredu. Cynllun gweithredu sylfaenol a ddarperir yn yr enghraifft hon ond, po fwyaf o fanylion y gallwch eu hychwanegu ynghylch y gwaith cyflawni, mwyaf effeithiol fydd y cynllun.

COFIWCH:

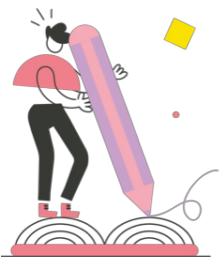
Mae pob ysgol yn wahanol, gyda gwahanol strwythurau a staff yn goruchwylio gwahanol feysydd yn yr ysgol.

COFIWCH:

Bydd y rhestr wirio yn eich helpu i adnabod y meysydd y mae angen i'ch ysgol weithio arny'n nhw ac felly bydd cynlluniau gweithredu yn edrych yn wahanol iawn.

PEIDIWCH AG ANGHOFIO:

Meddyliwch am y Dull Ysgol Gyfan bob amser – po fwyaf o bobl o gymuned eich ysgol sy'n cymryd rhan, mwyaf effeithiol fydd y canlyniad.



	Cam Gweithredu	Disgrifiad	Canlyniad Dymunol	Pwy fydd yn gweithredu? Adnoddau angenrheidiol?	Effaith
--	-----------------------	-------------------	--------------------------	--------------------------------------------------------	----------------

Deall Tlodi 1

Nodi cynnar, Polisi, Ymwybyddiaeth o dlodi, y Cwricwlwm

1.1	Rhoi diweddariadau rheolaidd i'r staff am ddisgyblion sy'n cael pryddau ysgol (FSM) am ddim	Diweddariad ynghylch grwpiau targed ym mhob cyfarfod staff/diwrnod HMS	Bod athrawon yn cael yr wybodaeth ddiweddaraf am y disgyblion FSM maen nhw'n eu haddysgu a phwy sydd angen cymorth	Arweinydd/Gweithgor a Phenaethiaid Blwyddyn	Mae disgyblion FSM yn cael eu nodi a'u cefnogi'n well. Gellir canfod achosion yn gynnar a darparu cymorth priodol
1.2	Cyflwyno'r canllawiau i'r staff	Defnyddio'r pecyn cymorth a ddarparwyd a chynnal sesiwn gyda'r staff – gan fynd trwy'r canllawiau a datblygu cynllun gweithredu ysgol	Cynyddu ymwybyddiaeth y staff o'r materion hyn a'r rhan y gallan nhw ei chwarae wrth gefnogi disgyblion mewn tlodi	Arweinydd/Gweithgor Cymorth gan Plant yng Nghymru Pecyn Cymorth	Mae'r staff yn fwy ymwybodol o'r hyn a gynllunnir ganddynt mewn gwersi ac mewn gwaith cartref a'i effaith ar ddisgyblion mewn tlodi – o ganlyniad, rhoddir gwell cefnogaeth i ddisgyblion gael mynediad i ddysgu ac i gyflawni yn yr ysgol

1.3	Dosbarthu'r Canllawiau a'r Cynllun Gweithredu	Anfon y canllawiau a'r cynllun gweithredu at y staff trwy'r e-bost	Bod y staff yn gallu meddwl am eu lle nhw yn y cynllun a'u cyfrifoldebau yn eu gwersi, mewn clybiau, wrth osod gwaith cartref a'u rôl, fel tiwtor dosbarth, i fonitro llesiant disgyblion	Arweinydd/Gweithgor	Mae'r staff yn fwy ymwybodol o'r hyn maen nhw'n ei gynllunio mewn gwersi ac mewn gwaith cartref ac effaith hynny ar ddisgyblion mewn tloidi o ran mynediad i ddysgu a chyflawni yn yr ysgol
1.4	Cynllunio sesiwn/sesiynau ABCh	Cynnwys sesiwn ynghylch tloidi ar gyfer yr holl ddisgyblion er mwyn trafod y mater hwn a sôn mwy amdano, a lleihau stigma Creu ethos ysgol gyfan	Cynyddu ymwybyddiaeth o faterion tloidi ymhlith disgyblion a lleihau stigma	Pennaeth ABGI Defnyddio'r adnoddau sydd ar gael – pecyn cymorth 'Cofia Ceri'	Mae'r disgyblion yn fwy ymwybodol o faterion tloidi, gan greu dull ysgol gyfan

Gwisg Ysgol a Dillad 2

Polisi, Cynlluniau Ailgylchu, Fforddiadwyedd, Achos i Bryderu

2.1	Casglu gwisg ysgol ail law yn yr ysgol	Gofyn i Flwyddyn 11 gyfrannu eu gwisg ysgol ar ôl iddynt adael yr ysgol	Cadw gwisg ysgol sbâr i'w chynnig i blant mewn angen	Arweinydd/Gweithgor Pennaeth Blwyddyn	Mae pob disgybl yn gwisgo'r wisg ysgol gywir – yr un fath â'u cyfoedion
2.2	Darganfod mwy am gynlluniau ailgylchu gwisg ysgol yn lleol	Ymchwilio i'r cynlluniau sydd ar gael yn lleol	Cadw gwybodaeth am gynlluniau lleol i'w rhannu â rhieni	Arweinydd/Gweithgor Cyngor gan Plant yng Nghymru	Mae rhieni'n cael mwy o gefnogaeth a gwybodaeth am ble i droi

2.3	Gwneud y disgyblion yn fwy ymwybodol bod cotiau ail law ar gael	Gofyn i'r Penaethiaid Blwyddyn hyrwyddo hyn i unigolion neu mewn gwasanaethau Gallai'r senedd wneud poster ar gyfer hysbysfyrddau tiwtoriaid blwyddyn	Bod gan bob disgybl yn gallu cael cot aeaf gynnes	Arweinydd/Gweithgor Pennaeth Blwyddyn Senedd	Bydd yr holl ddisgyblion yn gallu cadw'n gynnes yn y gaeaf
2.4	Rhoi gwybod i'r rhieni fod Grantiau Mynediad y PDG ar gael	Darparu gwybodaeth a helpu rhieni i gyflwyno cais am wisg ysgol trwy grant mynediad y PDG	Bod y rhieni'n gwybod sut i gael mynediad at arian ar gyfer gwisg ysgol	Staff Gweinyddol yr Ysgol	Mae'r disgyblion sy'n gymwys yn gallu cael cymorth gyda gwisg ysgol ac yn teimlo eu bod wedi'u cynnwys yn yr ysgol heb y pwysau o fethu cael mynediad at wisg ysgol oherwydd y gost

Bwyd a Newyn 3

Hyrwyddo Prydau Ysgol am Ddim, Newyn Gwyliau, Brecwast Ysgol, Achos i Bryderu

3.1	Monitro'r nifer sy'n cael prydau ysgol am ddim	Nodi'r disgyblion nad ydynt yn defnyddio'u dyraniad	Sicrhau bod disgyblion yn cael bwyd yn ystod y dydd	Arweinydd/Gweithgor Staff y Ffreutur	Ni ddylai plant fod yn newynog – bydd hyn yn golygu y byddant yn gallu canolbwyntio'n well mewn gwersi
-----	------------------------------------------------	-----------------------------------------------------	-----------------------------------------------------	--------------------------------------	--------------------------------------------------------------------------------------------------------

3.2	Edrych ar y cynlluniau gwyliau sydd ar gael yn lleol	Edrych ar SHEP – ydy'r cynllun hwn ar gael yn yr ardal	Cynnig rhagor o wybodaeth i rieni am yr hyn sydd ar gael yn ystod y gwyliau	Arweinydd/Gweithgor Cyngor gan Plant yng Nghymru	Mae disgyblion FSM yn gallu cael mynediad at fwyd/ofal/gefnogaeth yn ystod y gwyliau
3.3	Gwybodaeth i deuluoedd wedi'i darparu gan fanciau bwyd lleol	Creu cysylltiadau â darparwyr y banc bwyd lleol, ymchwilio i ffyrdd posibl o ddarparu gwybodaeth mewn partneriaeth â'r banciau bwyd	Sicrhau bod disgyblion yn cael eu bwydo gartref yn ogystal ag yn yr ysgol. Datblygu cysylltiadau priodol ar gyfer teuluoedd	Banc Bwyd Lleol Arweinydd/Gweithgor Tîm Bugeiliol	Ni ddylai plant fod yn newynog – bydd hyn yn golygu y gallant ganolbwyntio'n well mewn gwersi
3.4	Rhoi mwy o lais i'r disgyblion a thrafod sylwadau a syniadau'r disgyblion ynghylch y ffreutur gyda staff y ffreutur	Sicrhau a hwyluso ffordd i'r disgyblion drafod eu barn a'u syniadau am y bwyd a gynigir, y costau ac ati. Cyflwyno byrbrydau iach am bris isel – crempogau/ffroes am 20c	Trafod sut i gadw costau bwyd ar lefel resymol a sut gall disgyblion gael gwybod beth yw costau bwyd trwy labelu'n well ac edrych ar ffyrdd eraill o hyrwyddo'r ffreutur	Arweinydd/Gweithgor Staff y Ffreutur Disgyblion	Mae mwy o ddisgyblion yn defnyddio'r ffreutur ac yn cael bwyd am bris rhesymol

Cymryd rhan ym
Mywyd yr Ysgol **4**

Gweithgareddau Cyfoethogi, Adnoddau a Deunyddiau, Teithiau Ysgol, Digwyddiadau

4.1	Ymchwilio i'r grantiau/bwrsariaethau y gall disgyblion gael mynediad atynt	Ystyried pennu arweinydd neu weithiwr i ymchwilio i grantiau bach gan ddefnyddio cyllid y PDG	Cadw gwybodaeth i'w rhoi i rieni am y cymorth ychwanegol sydd ar gael		Mae mwy o gymorth ariannol ar gael
-----	----------------------------------------------------------------------------	-----------------------------------------------------------------------------------------------	-----------------------------------------------------------------------	--	------------------------------------

4.2	Ystyried y polisi teithiau ysgol	Ystyried a ddylid talu dros bob disgybl FSM gan ddefnyddio arian y PDG	Dylai disgyblion FSM gael mynediad at deithiau sy'n rhan orfodol o'r cwricwlwm	Uwch Dîm Arwain	Mae disgyblion FSM yn cael yr un mynediad â disgyblion eraill at deithiau sy'n rhan o'r cwricwlwm
4.3	Gweithio gyda senedd/cyngor yr ysgol/cyngor eco i sefydlu siop cyfnewid llyfrau/gwerslyfrau/llyfrau adolygu	Cynnal siop gyfnewid yn yr ysgol bob tymor – y disgyblion yn rhannu adnoddau	Bod modd i'r disgyblion gael gafael ar adnoddau allweddol i'w helpu gyda'u dysgu heb gost ychwanegol	Senedd Disgyblion	Ni fydd y disgyblion o dan anfantais nac yn wynebu rhwystrau rhag dysgu o ganlyniad i'w hamgylchiadau ariannol
4.4	Cynyddu ymwybyddiaeth o gronfa Mynediad y PDG ymhlith teuluoedd cymwys a sut mae'n gallu helpu gyda chyfarpar ac eitemau hanfodol ar gyfer gwaith ysgol yn ogystal â gwisg ysgol	Rhoi gwybodaeth i rieni a'u helpu i wneud cais am grant mynediad y PDG i'w helpu gydag eitemau heblaw gwisg ysgol	Bod y rhieni'n gwybod sut i gael mynediad at gyllid ar gyfer eitemau eraill sy'n angenrheidiol ar gyfer yr ysgol	Arweinydd/Gweithgor Staff Gweinyddol yr Ysgol	Bydd y disgyblion sy'n gymwys yn gallu cael cymorth ag eitemau perthnasol i'w helpu gyda'u dysgu ac felly ni fyddant o dan anfantais wrth gyflawni o ganlyniad i'w hamgylchiadau ariannol

Perthynas rhwng y Cartref a'r Ysgol **5**

Ymgysylltiad Rhieni, Gwaith Cartref, Trafnidiaeth a Gweithgareddau ar ôl Ysgol

5.1	Ailddechrau cyfarfodydd y Grŵp Ymgysylltu â Rhieni	Trefnu cyfarfod o'r Grŵp Ymgysylltu â Rhieni a phenderfynu ar ganolbwynt penodol	Ymgysylltu mwy â'r rhieni ynghylch cynlluniau'r ysgol – gan gynnwys cynllun gweithredu pris tlodi disgyblion	Arweinydd/Gweithgor Rhieni	Mae'r rhieni'n chwarae mwy o ran ym mhenderfyniadau'r ysgol
-----	----------------------------------------------------	----------------------------------------------------------------------------------	--------------------------------------------------------------------------------------------------------------	----------------------------	-------------------------------------------------------------

5.2	Dylai'r polisi gwaith cartref gynnwys 'gwaith cartref heb ddim costau'	Dylai athrawon gynllunio gwaith cartref sydd heb gostau ynghlwm wrtho. Dylai athrawon osod gwaith cartref sydd â'r holl ddeunyddiau wedi'u darparu a gallent ystyried cynnig lle ac amser i gwblhau'r gweithgaredd yn ystod y dydd	Bod POB disgybl yn gallu cwblhau gwaith cartref	POB aelod o staff	Mae POB disgybl yn gallu cwblhau tasgau gwaith cartref mewn ffordd deg er mwyn i bawb allu ymgysylltu â'r dysgu
5.3	Darganfod pa ddisgyblion sydd heb fynediad at gyfrifiadur/argraffydd a chyfleusterau di-wifr gartref	Trefnu arolwg o'r holl ddisgyblion (mewn sesiynau ABCh o bosibl)	Sicrhau bod y staff yn gwybod pwy allai gael anhawster i gwblhau gwaith cartref/adolygu gartref	Arweinydd/Gweithgor Adran TG Disgyblion Rhieni	Cynnig mwy o gymorth i ddisgyblion yn yr ysgol – rhoi cyfleusterau cyfrifiadur i ddisgyblion penodol i'w galluogi i gwblhau eu gwaith er mwyn i'r disgyblion allu cyrraedd eu llawn botensial
5.4	Cydllynu cysylltiadau â'r hyb cymunedol a'i ddefnyddio fel lle niwtral i ymgysylltu â rhieni er mwyn esbonio'r cwricwlwm a sut gallan nhw helpu eu plentyn i ddysgu	Defnyddio arweinydd neu Gynorthwy-ydd Addysg Lefel Uwch i ymweld â hybiau a siarad â rhieni mewn man lle gallan nhw deimlo'n fwy cyfforddus	Cynnydd mewn ymgysylltiad a deialog. Bod rhieni'n gallu cefnogi eu plant yn well yn y cartref.	Uwch dîm arwain	Gwell ymgysylltiad rhieni a gwell dealltwriaeth gan rieni o'r hyn sy'n digwydd yn yr ysgol a sut gallan nhw helpu eu plentyn i ddysgu, gan wella deilliannau addysgol

Nodiadau



PLANT YNG NGHYMRU
CHILDREN IN WALES



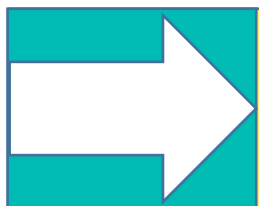
Ariennir gan
Lywodraeth Cymru
Funded by
Welsh Government

Mynd i'r afael ag effaith tlodi ar addysg

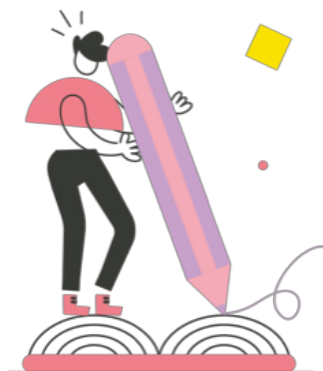
yn defnyddio

Canllawiau Pris Tlodi Disgyblion

Defnyddio dull ysgol gyfan i wella llesiant plant o deuluoedd incwm isel a theuluoedd difreintiedig



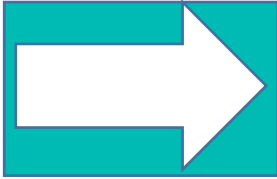
Beth gall ysgolion ei wneud – Cynllun Gweithredu



info@childreninwales.org.uk | 029 2034 2434

www.childreninwales.org.uk





Sut i'w wneud.....

- Defnyddiwch y rhestr wirio i'ch helpu chi
- Cwblhau'r cynllun gweithredu
- Nodi arferion da sy'n digwydd yn barod (cydnabod hyn yr un mor bwysig)
- Amlygu meysydd/bylchau
- Beth yw'r ardaloedd sy'n angen rhai gwelliannau
- Defnyddiwch y ddwy ardal hyn i ddatblygu'r cynllun gweithredu
- Meddylwch pa gamau sydd yn realistig yn eich ysgol ar hyn o bryd
- Sut i'w wneud

- Gallwch greu gweithredoedd ym mhob un o'r 5 ardaloedd o'r tywyswyr neu dim ond ardaloedd lle rydych chi'n teimlo y gallwch chi wneud gwahaniaeth
- Bydd angen i chi feddwl am:
 1. Beth fydd y weithred mewn gwirionedd yn edrych fel
 2. Beth yw'r canlyniad a ddymunir
 3. Pa effaith hoffech chi ei wneud

- Pwy sydd angen bod yn rhan o bethau?
- Ystyried yr ysgol gyfan
- Staff, Llywodraethwyr, Disgyblion, Rhieni a'r gymuned ehangach a fydd yn allweddol i weithredu'n llwyddiannus
- Y mwyaf o bobl sydd gennych chi wrth ddatblygu'r gweithredoedd y mwyaf effeithiol y bydd
- Ystyriwch hefyd yr adnoddau bydd angen arnoch i wneud iddo ddigwydd

	Cam Gweithredu	Disgrifiad	Canlyniad Dymunol	Pwy fydd yn gweithredu? Adnoddau angenrheidiol?	Effaith
--	-----------------------	-------------------	--------------------------	--------------------------------------------------------	----------------

Deall Tlodi 1

Nodi cynnar, Polisi, Ymwybyddiaeth o dlodi, y Cwricwlwm

1.1					
1.2					
1.3					
1.4					
1.5					

2.1					
2.2					
2.3					
2.4					
2.5					

3.1					
3.2					
3.3					
3.4					
3.5					

4.1					
4.2					
4.3					
4.4					
4.5					

5.1					
5.2					
5.3					
5.4					
5.5					

Nodiadau



Taclo Effaith Tlodi ar Addysg Arolwg Rhieni

Isod cewch ddolen ar gyfer templed Arolwg Rhieni – offeryn ymgysylltu effeithiol y gallwch ei ddefnyddio i sicrhau bod modd i leisiau rhieni fwydo i mewn i restr wirio a chynllun gweithredu eich ysgol.

Mae'r templed hwn yn cyd-fynd ag agwedd Perthynas Cartref-Ysgol ein canllawiau, ac fe'i lluniwyd gan Brifysgol De Cymru.

O ganlyniad mae'r geiriad wedi cael ei ddewis yn ofalus, ac er bod modd golygu'r templed rydyn ni'n argymhell eich bod chi ddim yn newid gormod arno.

[Arolwg Rheini](#)





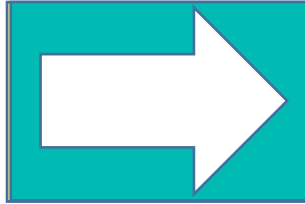
PLANT YNG NGHYMRU
CHILDREN IN WALES



Ariennir gan
Lywodraeth Cymru
Funded by
Welsh Government

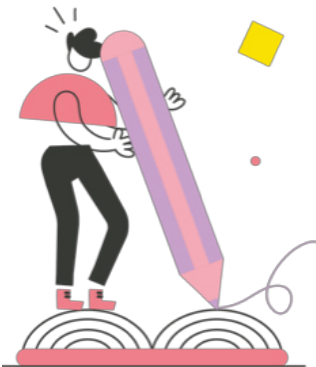
Mynd i'r afael ag Effaith Tlodi ar Addysg

Dull gweithredu ysgol gyfan i wella llesiant plant o gartrefi incwm isel



Gweithgaredd ar gyfer y Dysgwyr

‘Cynllun Sesiwn y ‘Continwmm Gwerth’
CC 4/5



info@childreninwales.org.uk | 029 2034 2434
www.childreninwales.org.uk





Dull gweithredu

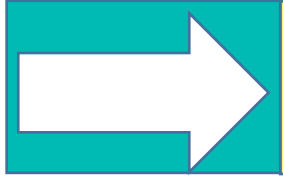
Mae'r gweithgaredd hwn yn ffordd o:

- Annog trafodaeth gyda phlant a phobl ifanc am gostau byw, tlodi a thegwch
- Annog yr ysgol neu'r lleoliad i feddwl am eu dull o ymdrin â thlodi disgyblion ac ystyried meysydd y gall fod angen eu gwella
- Nodi camau gweithredu mae modd eu cynnwys yng Nghynllun Gweithredu'r ysgol neu'r lleoliad

Mae'r gweithgaredd hwn yn cyd-fynd â 'Dinasyddion egwyddorol, gwybodus Cymru a'r Byd' yn y Cwricwlwm i Gymru

Bydd y dysgwyr:

- yn chwilio am dystiolaeth, yn ei gwerthuso ac yn ei defnyddio wrth ffurfio barn
- yn ymdrin â materion cyfoes, yn seiliedig ar eu gwybodaeth a'u gwerthoedd



Dull gweithredu

- yn deall ac yn arfer eu cyfrifoldebau a'u hawliau dynol a democrataidd
- yn deall ac yn ystyried effaith yr hyn maen nhw'n ei wneud wrth weithredu a gwneud dewisiadau
- yn gwybod am eu diwylliant, eu cymuned, eu cymdeithas a'r byd, yn awr ac yn y gorffennol
- yn parchu anghenion a hawliau pobl eraill fel aelod o gymdeithas amrywiol

Beth mae'n cwmpasu?

1. Cyflwyniad - **'Meithrin Empathi'**
2. Prif Weithgaredd – **'Continwwm Gwerth'**
3. Adborth – **'Adolygu a Myfyrio'**



Ystyriaeth bwysig.....

Mae'r gweithgaredd hwn yn annog trafodaeth ynghylch arian a sefyllfa ariannol y cartref, sy'n gallu bod yn faterion sensitif. Rhaid sicrhau na fydd plant a phobl ifanc yn teimlo, ar unrhyw adeg yn ystod y sesiwn, fod angen iddynt ddatgelu neu rannu unrhyw wybodaeth bersonol am eu hamgylchiadau na'u bywydau eu hunain.

Fel cyflwyniad, dylid esbonio y bydd y sesiwn yn ystyried sut mae sefyllfa ariannol ac amgylchiadau byw teuluoedd yn gallu effeithio ar brofiad y dysgwr o fywyd yn yr ysgol, ond **nad oes disgwyl i neb rannu unrhyw wybodaeth bersonol amdanynt eu hunain.**

Dylid esbonio hefyd y ffynonellau cymorth sydd ar gael os bydd angen ar gyfer unrhyw rai o'r materion sensitif a drafodir a dylid cyfeirio'r dysgwyr ymlaen at y ffynonellau hyn (staff/personél perthnasol; [meic](#); [Childline](#); [Kidscape](#)).

1. Cyflwyniad – ‘Meithrin Empathi’

Cyflwynwch gyfle sy'n cael ei gynnig gan yr ysgol neu'r lleoliad, fel petai'n un go iawn, e.e.:

- Taith i Unol Daleithiau America
- Sesiwn hyfforddiant chwaraeon gydag athletwr enwog
- Gwersi cerddoriaeth gyda cherddor enwog ac ati.

Broliwch y cyfle gwyh, cyn dweud..... ‘ond wrth gwrs, bydd yna gost’.

Gofynnwch i'r dysgwyr sut gallai rhywun* deimlo yn y sefyllfa hon os ydyn nhw:

- Yn filiwnydd?
- Yn derbyn incwm cyffredin?
- Yn derbyn cymorth incwm a/neu fudd-daliadau eraill?

Anogwch y dysgwyr i ehangu eu hatebion trwy feddwl am y costau a'r gwariant y gall fod angen i'r **bobl a awgrymir yma** roi blaenoriaeth iddyn nhw.

Cyflwynwch y ffaith fod costau yn gysylltiedig â sawl agwedd ar bresenoldeb yn yr ysgol/lleoliad a gofynnwch i'r dysgwyr awgrymu beth gallai'r rhain fod.

*Gofalwch fod y dysgwyr yn gwybod nad oes gofyn iddyn nhw ddatgelu gwybodaeth bersonol.

2. Prif Weithgaredd – ‘Continwwm Gwerth’

- Cliriwch le gwag a threfnu'r grŵp mewn hanner cylch.
- Gosodwch linell ar y llawr o flaen y grŵp.
- Labelwch y llinell neu eglurwch fod un pen yn cynrychioli'r effaith **leiaf** ar ddisgyblion a'r pen arall yn cynrychioli effaith **fawr**.

Adnoddau angenrheidiol:
Rhywbeth i greu llinell sydd o leiaf 3 metr o hyd (h.y. rhaff, llinyn, tâp, sialc)



- Cyflwynwch ffactor a allai achosi costau i'r dysgwr a'i deulu yn sgil dod i'r ysgol neu'r lleoliad a gofynnwch i unigolyn nodi camau ar y continwwm ar bwynt sy'n cynrychioli effaith y ffactor hwnnw.
Gallech ddefnyddio'r **cardiau fflach 'achos y gost'** sydd wedi'u hatodi i'ch helpu i feddwl am syniadau neu lunio eich rhai eich hun.

2. Prif Weithgaredd – ‘Continwwm Gwerth’

Gofalwch fod y dysgwyr yn deall nad oes rhaid iddynt ddewis pwynt ar y continwwm sy'n eu cynrychioli nhw yn bersonol. Byddai modd esbonio hynny trwy egluro y dylai'r dysgwyr ateb o safbwynt 'dysgwr cyffredin' yn hytrach nag o'u safbwynt personol nhw. Syniad arall fyddai cyflwyno disgybl dychmygol, gan sicrhau nad yw'r cymeriad dychmygol hwn yn debyg mewn unrhyw ffordd i'r dysgwyr sy'n bresennol nac i unrhyw un arall a allai gael ei adnabod trwy unrhyw ddynodydd a ddefnyddir, megis llythyren gyntaf ei enw, er enghraifft. Os byddai cyflwyno mwy o fanylion yn helpu'ch dysgwyr i ddeall y gweithgaredd, yna gallech gynnig senario, e.e.: 'Rydw i am i chi ddychmygu person ifanc. Gadewch i ni eu galw yn 'J'. Mae 'J' yn byw gyda'u teulu yn [yr ardal leol]. Mae 'J' ym Mlwyddyn 8. Mae 'J' yn gerddor dawnus ac maen nhw am fod yn ganwr neu'n gerddor proffesiynol. Mae incwm teulu 'J' yn is na'r cyffredin.' Penderfynwch a fydd cost ffactor 'x' yn cael effaith fawr neu'r effaith leiaf ar J a'u teulu.'

- Gofynnwch i'r unigolyn egluro pam y dewisodd y lle hwnnw ar y continwwm. Agorwch y drafodaeth i'r grŵp er mwyn dod i gonsensws ynghylch ble dylid gosod y 'gost' ar y continwwm.
- Rhowch y garden fflach i lawr yn y man hwn ac ailadrodd y broses ar gyfer un arall o'r cardiau fflach.
- Ar ôl cwblhau'r gweithgaredd a gosod yr holl gardiau ar y llinell, gofynnwch i'r grŵp a oes unrhyw gostau eraill cysylltiedig â'ch ysgol/lleoliad sydd heb gael eu trafod, a rhowch y rheiny hefyd ar y continwwm.

3. Adborth – ‘Adolygu a Myfyrio’

- Adolygwch safle’r holl gostau a’u trafod er mwyn cytuno’n derfynol ar sut mae’r continwmm gwerth yn edrych, o’r effaith leiaf i’r effaith fawr.
- Wrth fyfyrio ar y gweithgaredd, gallech amlygu unrhyw gostau a phroblemau cudd a godwyd gan y plant a’r bobl ifanc y gellid eu hystyried wrth i’r ysgol neu’r lleoliad lunio cynllun gweithredu yn erbyn tlodi.
- Gofalwch fod **ffynonellau cymorth** ar gyfer unrhyw bryderon neu broblemau a godwyd yn ystod y sesiwn yn cael eu hamlygu eto ar yr adeg hon.

Gweithgareddau ychwanegol:

- Ystyriwch ychwanegu elfen ariannol, a fydd yn datblygu’r gweithgaredd yn dasg gyllidebu. Er enghraifft, ystyriwch sut byddai’r digwyddiadau ysgol hyn yn effeithio ar gyllideb gyfyngedig mewn termau real? Gallech gyflwyno costau eraill cysylltiedig â’r cartref (e.e. mae peiriant golchi dillad y teulu wedi torri) i ddangos yn glir pa mor anodd yw rheoli’r costau ychwanegol y mae ysgolion weithiau yn eu cyflwyno i deuluoedd. Byddai hynny’n codi cwestiynau ac yn annog trafodaeth ystyrlon, gan ganiatáu i’r dysgwyr ddysgu am faterion ariannol mewn cyd-destun dilys.
- Ystyriwch ei ddefnyddio fel gweithgaredd i’r staff. Gallai gynyddu ymwybyddiaeth a dealltwriaeth o effaith tlodi ar eu dysgwyr a’u teuluoedd a’u cymuned ehangach. Gallai hefyd ddangos sut gallai costau ariannol a gyflwynir gan yr ysgol a chan weithgareddau sy’n ymwneud â’r ysgol, wneud y sefyllfa hon yn waeth.

EFFFAITH

LEIAF

EFFFAITH

FAWR

BWYD

DIWRNODAU

DIGWYDDIADAU

BAG

YSGOL

CIT

CHWARAEON

DYSGU
GARTREF

TEITHIO

**DIWRNODAU
GWISG
ANFFURFIOL**

OFFER

**CLYBIAU AR ÔL
YSGOL**

GWISG

YSGOL

TEITHIAU

**CODI ARIAN A
DIGWYDDIADAU
ELUSENNOL**

ERAILL

Nodiadau