



## Taclo BWLIO cysylltiedig â thlodi: *Canllaw byr i ysgolion*

Rhoi sylw i fwlio cysylltiedig â thlodi mewn ysgolion er mwyn lleihau digwyddiadau a'r effaith ar les a chyrhaeddiad plant a phobl ifanc

Taclo Effaith Tlodi ar Addysg

Cyflwyniad	0
Deall Tlodi	1
Gwisg Ysgol a Dillad	2
Bwyd a Bod yn Llwglyd	3
Cymryd rhan ym Mywyd yr Ysgol	4
Perthynas rhwng y Cartref a'r Ysgol	5



Ariennir gan  
**Lywodraeth Cymru**  
Funded by  
**Welsh Government**



**ADDYSG CYMRU**  
**EDUCATION WALES**  
cenhaddaeth ein cenedl | our national mission



**PLANT YNG NGHYMRU**  
**CHILDREN IN WALES**

# Taclo Bwlio Cysylltiedig â Thlodi

## Gwybodaeth am y canllaw byr

Mae'r canllaw hwn yn edrych yn benodol ar **fwlio yng nghydestun tldodi** ac incwm isel, yn hytrach na bwlio yn ei gyfanrwydd. Gellir defnyddio nifer o'r egwyddorion, yr ystyriaethau a'r arferion a argymhellir wrth fynd i'r afael â phroblemau bwlio eraill, ond mae'r ffocws yma ar atal bwlio cysylltiedig â thlodi yn yr ysgol.

Mae'r canllaw hwn yn cefnogi **5 Maes Allweddol** y [Canllawiau Pris Tldodi Disgyblion](#), sy'n nodi camau ymarferol y gall eich ysgol eu cymryd i daclo effaith tldodi a gwella deilliannau eich dysgwyr:

**(1) Deall Tldodi; (2) Gwisg Ysgol a Dillad; (3) Bwyd a Bod yn Llwglyd; (4) Cymryd Rhan ym Mywyd yr Ysgol; (5) Perthynas Rhwng y Cartref a'r Ysgol**

## Beth yw bwlio?

Mae canllaw statudol Llywodraeth Cymru *Herio Bwlio: Hawliau, parch a chydraddoldeb*<sub>2</sub> yn diffinio bwlio fel a ganlyn:

*Ymddygiad gan unigolyn neu grŵp, sy'n cael ei ailadrodd dros gyfnod o amser, sy'n niweidio eraill yn fwriadol, naill ai'n gorfforol neu'n emosiynol*

## Yr Her

Mae **tldodi'n effeithio ar 28%** o blant a phobl ifanc yng Nghymru<sub>1</sub>. Ar gyfartaledd, mae hyn yn fwy na chwarter yr holl blant yng Nghymru, sy'n cyfateb i 7 dysgwr mewn dosbarth o 25.

Dengys astudiaethau bod rhwng chwarter a thraean o blant yn profi bwlio cysylltiedig â thlodi. Nid yw pob plentyn sy'n byw mewn tldodi yn cael eu bwlio ond mae canfyddiadau Arolygon Blynnyddol Tldodi Plant a Theuluoedd Plant yng Nghymru<sub>3</sub> yn adleisio'r canfyddiadau hyn. Yn yr arolygon hyn, holwyd plant a phobl ifanc yng Nghymru am yr ysgol a beth, yn benodol, sy'n effeithio fwyaf ar blant sy'n byw mewn tldodi yn yr ysgol. **Bwlio oedd y mater ar y brig** yng nghanfyddiadau arolygon 2021, 2022 a 2023.

**Dywedodd plant eu bod yn cael eu bwlio'n fwyaf aml oherwydd :**

- Diffyg gwisg ysgol gywir
- Golwg ddi-raen eu gwisg ysgol
- Diffyg esgidiau a dillad addysg gorfforol neu olwg ddi-raen arnynt
- Y dillad maen nhw'n eu gwisgo ar ddiwrnod gwisg cartref
- Methu fforddio cymdeithasu gyda ffrindiau
- Derbyddau prydau ysgol am ddim

Mae llawer o blant a phobl ifanc sy'n byw mewn tldodi yn wynebu rhwystrau a heriau bob dydd. Maent yn fwy tebygol o fod yn llwglyd, yn flinedig, yn bryderus am amgylchiadau byw a sefyllfa ariannol eu teuluoedd ac maen nhw'n aml yn teimlo'n ynysig am eu bod yn llawer llai tebygol o allu fforddio gweithgareddau allgyrsiol neu gost cymdeithasu gyda'u ffrindiau.

**Drwy daclo bwlio cysylltiedig â thlodi yn eich ysgol gallwch helpu i ddileu un rhwystr rhag dysgu.** Bydd yn cynnig profiad cadarnhaol yn yr ysgol a gallai wella presenoldeb, ymgysylltiad a lles emosiynol eich dysgwyr.

# Taclo Bwlio Cysylltiedig â Thlodi

## Yr Effaith

Dengys ymchwil bod plant sy'n cael eu bwlio yn fwy tebygol o deimlo'n unig, osgoi'r ysgol a phrofi **iselder, gorbryder a hunan-barch isel**. Mae'r un ymchwil yn amlygu bod bwlio hefyd yn effeithio ar y rhai sy'n dystion iddo, gan arwain at fwy o bryder, ofn ac iselder.

Adleisir y canfyddiadau hyn yn adroddiadau Plant yng Nghymru, 2021; 2022; [2023<sub>3</sub>](#). Lle mae plant a phobl ifanc yn gweld cyfatebiaeth rhwng bwlio cysylltiedig â thlodi a **phrofiadau gwael yn yr ysgol** a llai o ymgysylltiad; **iechyd meddwl gwael**; teimladau o unigedd, tristwch, straen, cywilydd ac embaras, ac annhegwch.

*"Dylen ni i gyd gael ein trin yr un fath"*  
Adroddiad arolwg Plant  
yng Nghymru 2022

## Eich effaith chi

Mae'r hyn a wnawn yn yr ysgol yn bwysig. Mae eich camau gweithredu, eich ymarfer a'ch dull o ymdrin â thlodi ac effaith hynny ar eich dysgwyr yn bwysig o ran eu deilliannau. **Gall eich ysgol fynd i'r afael yn llwyddiannus â bwlio cysylltiedig â thlodi** neu fe all ei gefnogi a'i gynyddu yn anfwriadol. Er enghraifft, mae cosbi neu dynnu sylw at wisg ysgol flêr neu anghywir o flaen dysgwyr eraill yn aml yn gallu arwain at fwy o fwlio neu achosion newydd o fwlio.

Bydd ysgolion sy'n mynd i'r afael yn llwyddiannus â bwlio cysylltiedig â thlodi yn defnyddio **dull ysgol gyfan** o ymdrin â thlodi. Mae hyn yn cynnwys cynyddu ymwybyddiaeth y dysgwyr a'r staff a sicrhau bod pob cam gweithredu'n cael ei gymryd mewn modd sensitif nad yw'n achosi stigma.



*"Fy mhrofiadau gwaethaf oedd athrawon yn fy ngorfodi i esbonio wrthyn nhw, o flaen fy nosbarthiadau, pam roeddwn i'n methu fforddio gwisg ysgol go iawn"*

[Adroddiad arolwg Plant yng Nghymru 2022](#)

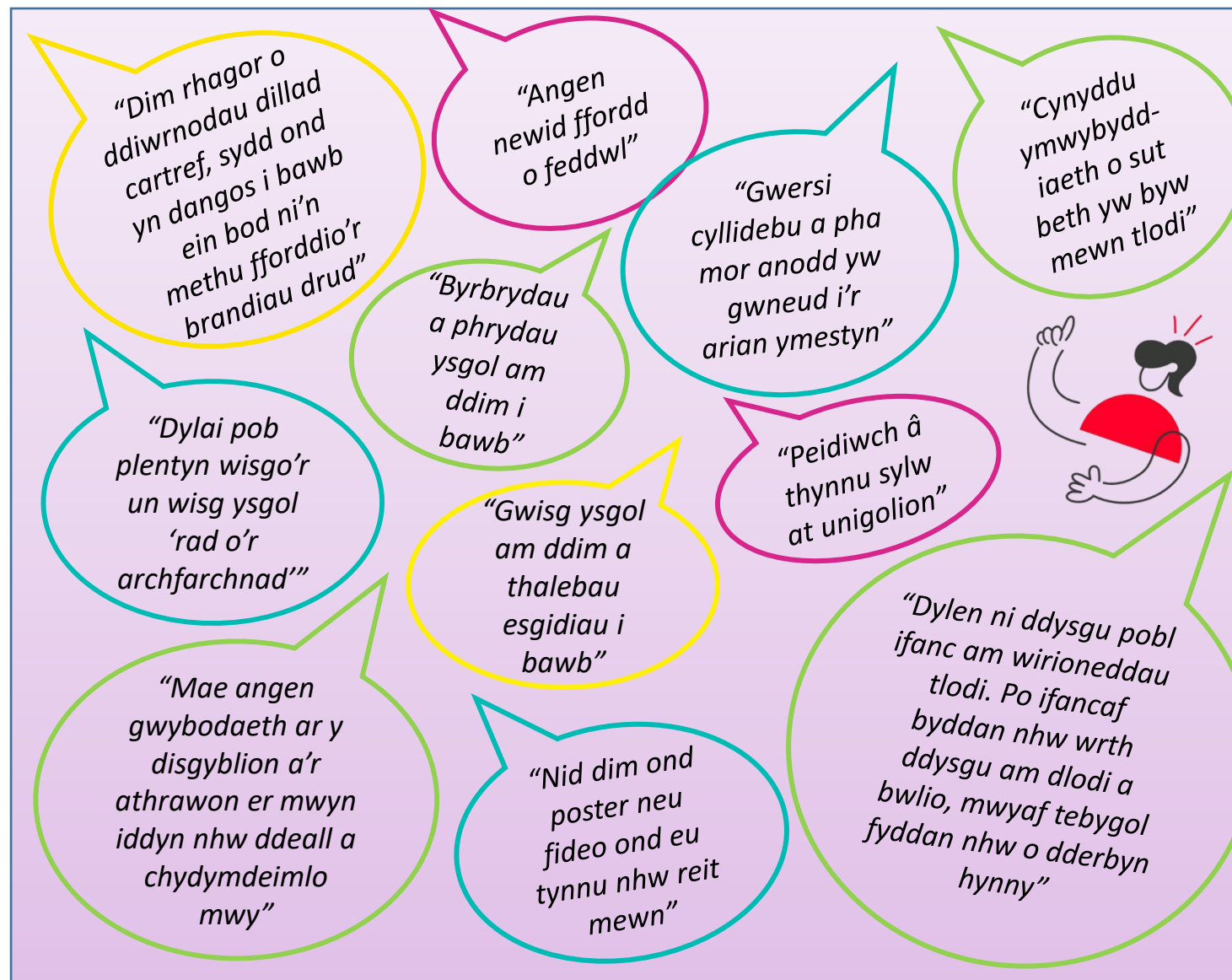
# Taclo Bwlio Cysylltiedig â Thlodi

## Argymhellion gan Blant a Phobl Ifanc

Yn arolygon tldi 2022 a 2023, gofynnwyd i blant ysgol yng Nghymru beth ddylai gael ei wneud i atal bwlio cysylltiedig â thlodi.



Mae taclo bwlio yn cefnogi'r gwaith o gynllunio eich cwricwlwm a'r pedwar diben, yn enwedig o ran ei nod i helpu dysgwyr i ddod yn:



- Ddinasyddion egwyddorol, gwybodus i Gymru a'r byd
- Unigolion iach, hyderus, sy'n barod i fyw bywyd gan wireddu eu dyheadau fel aelodau gwerthfawr o gymdeithas

# Camau Cadarnhaol y gall eich Ysgol eu Cymryd

## Dilyn y Canllawiau Statudol ynghylch eitemau Gwisg Ysgol

Gofalwch fod eich ysgol yn meddwl am fforddiadwyedd, hygyrchedd ac argaeledd eitemau gwisg ysgol. Ystyriwch a yw dillad ysgol wedi'u brandio yn eitemau hanfodol. Mae eitemau gwisg ysgol yn wariant mawr, parhaus ac ar gyfartaledd, mae'n debygol bod rhyw draean o'ch dysgwyr yn byw mewn tlodi. Eitemau gwisg ysgol oedd y broblem fwyaf y bu plant yn sôn amdani o ran bwlio cysylltiedig â thlodi. I gael canllawiau, darllenwch [Polisiâu gwisg ysgol ac edrychiad disgyblion: canllawiau ar gyfer cyrff llywodraethu \(LIC23-17\) \[HTML\] | LLYW.CYMRU](#)

## Polisi gwisg ysgol ac edrychiad

Os gwelwch ddiffyg cydymffurfiaeth, gwiriwch yn gyntaf fod popeth yn iawn. Yn gynnil a charedig, gofynnwch pam nad yw'r wisg fel y dylai fod. Heb dynnu sylw at y peth, cadwch gyflenwad o eitemau gwisg ysgol sbâr, glân y gellir eu cynnig mewn modd sensitif i'r disgyblion. Gallai anfon plant adref i newid neu eu gorfodi i aros ar ôl ysgol arwain at achosion pellach o fwlio. Mynnwch air â'ch Hyrwyddwr Tegwch a allai gynnig cyngor ynghylch y cymorth sydd ar gael.

## Mannau cymorth yn yr ysgol

Bydd normaleiddio'r defnydd o gynlluniau ailgylchu a chyfnewid gwisg ysgol o gymorth i ddileu unrhyw gywilydd a stigma ynghylch gwisg ysgol ail law. I gael canllawiau, darllenwch [Cynlluniau cyfnewid ac ailgylchu gwisg ysgol | LLYW.CYMRU](#). Ewch ati i greu manau 'ailgylchu' gwisg ysgol gan gynnwys y disgyblion a'r rhieni yn y gwaith o'r dechrau. Gofynnwch beth sydd ei angen, ble dylai gael ei leoli a sut dylid cael mynediad iddo. Drwy'r ymgysylltiad allweddol hwn bydd modd osgoi cyflwyno prosesau a allai achosi stigma neu dynnu rhagor o sylw at blant a phobl ifanc o deuluoedd incwm is, gan helpu i leihau bwlio.

## Diwrnodau Gwisg Cartref

Mae'r diwrnodau hyn yn rhoi straen arbennig ar blant sy'n byw mewn tlodi, sy'n ofni cael eu barnu a'u bwlio. Mae nifer yn debygol o fod yn absennol ar y diwrnodau hyn neu 'anghofio' a dod yn eu gwisg ysgol. Ystyriwch pam rydych chi'n cynnal y diwrnodau hyn ac a ydyn nhw'n wirioneddol angenrheidiol.





## Camau Cadarnhaol y gall eich Ysgol eu Cymryd

**Defnyddio dull ysgol gyfan o ymdrin â thlodi** sy'n cynnwys pawb, o'r staff a'r dysgwyr i'r llywodraethwyr, y rhieni a'r gymuned ehangach. I gael canllawiau ar sut gall llywodraethwyr gymryd rolau ehangach i hyrwyddo amrywiaeth, darllenwch [hyrwyddwr-cydraddoldeb-ac-amrywiaeth-ar-gyrff-llywodraethu-ysgolion-disgrifiad-or-rôl.pdf](#). Bydd rhoi rhaglenni ar waith i amddiffyn rhag effaith tlodi, megis [Taclo Effaith Tlodi ar Addysg](#) trwy ddefnyddio'r Canllawiau Pris Tlodi Disgyblion, yn lleihau achosion o fwlio cysylltiedig â thlodi ac yn cael effaith gadarnhaol ar bob plentyn a pherson ifanc. Darllenwch y prif ganllawiau [yma](#) a'r canllawiau penodol ar gyfer llywodraethwyr [yma](#).

### Cynyddu ymwybyddiaeth o effaith tlodi

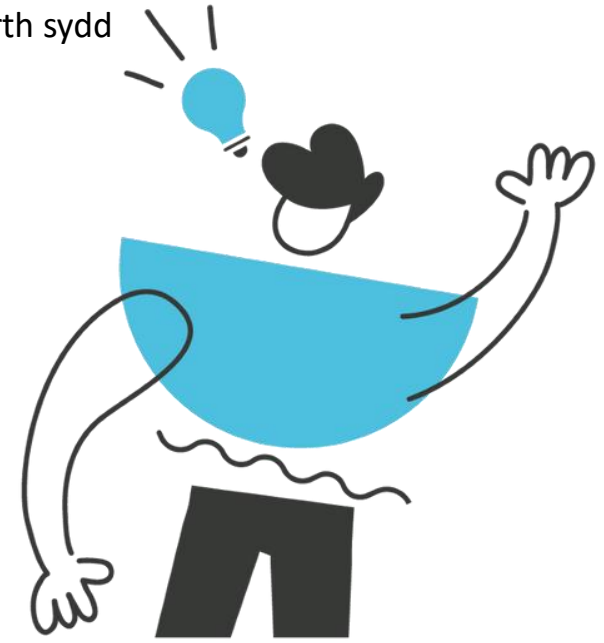
Gallai hyn gynnwys gweithgareddau a gwersi ynghylch costau byw; rheoli cyllideb; effaith emosiynol; ac achosion tlodi. Dylai'r rhain fod yn weithgareddau difyr sy'n gweithio'n well fel cyfres yn hytrach na gwrs 'unwaith yn unig'. Er bod posterï'n gallu cefnogi'r gweithgareddau hyn, ni fyddant yn cael fawr o effaith ar eu pen eu hunain. Cofiwch gynyddu ymwybyddiaeth a dealltwriaeth gyda'r staff hefyd.

**Recriwtio 'Hyrwyddwr Tegwch'** o blith staff presennol yr ysgol i ymgysylltu â dysgwyr o deuluoedd incwm isel neu dan anfantais, eu hadnabod, eu monitro a'u cefnogi.

Bydd yr hyrwyddwr yn rhywun y gellir ymddiried ynddyn nhw sydd hefyd yn gwybod am y grantiau a'r cymorth sydd ar gael i helpu teuluoedd ac yn gallu rhannu'r wybodaeth honno.

### Ystyried eich gweithgareddau codi arian

Ydyn nhw allan o gyrraedd plant dan anfantais am eu bod yn gofyn am gyfraniadau ariannol, bwyd neu rywbeth arall? Peidiwch â gofyn i'r dysgwyr ddod â'u cyfraniadau i flaen y dosbarth. Gall hyn achosi straen i'r rhai sy'n methu cyfrannu a gallent gael eu bwlio. Dewiswch weithgareddau codi arian di-gost ac ystyriwch unrhyw gostau cludiant neu offer angenrheidiol (e.e. cit addysg gorfforol) ar gyfer y gweithgaredd. Cofiwch ystyried bob amser a oes cost ynghlwm wrth gael eich cynnwys a chymryd rhan.



## Camau Cadarnhaol y gall eich Ysgol eu Cymryd

### Eich polisi gwrth-fwlio

Dylai'r polisi roi sylw i bob math o fwlio, gan gynnwys bwlio cysylltiedig â thlodi. Mae angen cynnwys pawb yn y gwaith o ddatblygu, diweddarau a gweithredu'r polisi hwn, gan gynnwys y dysgwyr eu hunain. Cofiwch greu fersiwn o'r polisi sy'n addas i blant hefyd.

Cewch enghreifftiau o sut mae ysgolion yn mynd i'r afael yn llwyddiannus â bwlio [yma](#) ac [yma](#).

Mae Llywodraeth Cymru wedi llunio canllawiau statudol ar ddatblygu polisiau gwrth-fwlio a'u rhoi ar waith: [Hawliau](#), [Parch](#), [Cydraddoldeb](#) sydd hefyd yn cynnwys cyngor ar sut i atal bwlio cysylltiedig â rhagfarn ac ymateb iddo.

I weld y casgliad llawn o adnoddau i helpu i daclo bwlio mewn ysgolion ewch i [Bwlio yn yr ysgol | Is-bwnc | LLYW.CYMRU](#)



# Taclo Bwlio sy'n Gysylltiedig â Thlodi

Mae plant sy'n byw mewn tlodi yn wynebu nifer o heriau bob dydd; peidiwch â gadael i fwlio cysylltiedig â thlodi fod yn un ohonynt



Mae'r prif ganllaw Pris Tlodi Disgyblion yn cynyddu ymwybyddiaeth o dlodi plant a'i effaith ar blant yn yr ysgol ac yn cynnig atebion ymarferol, cost-effeithiol y gall ysgolion eu defnyddio i wella profiadau, addysg a lles disgyblion o deuluoedd incwm is yn yr ysgol. I weld y prif ganllaw a'r adnoddau, ewch i: [Hwb](#) neu [Plant yng Nghymru](#)

## Dolenni Defnyddiol

[Taclo Effaith Tlodi ar Addysg – Plant yng Nghymru](#)

[Hwb: Canllawiau Pris Tlodi Plant](#)

[Adroddiad ar 7fed Arolygon Blynyddol Tlodi Plant a Theuluoedd 2023](#)

[Prydau Ysgol Am Ddim](#)

[Grant Hanfodion Ysgol](#)

[Cronfa Cymorth Dewisol \(DAF\)](#)

[Meic](#)

[Childline](#)

[Kidscape](#)

[Bullies Out](#)

## Cyfeiriadau

1.) [Local indicators of child poverty after housing costs, 2021/22](#)

2.) [Hawliau, Parch, Cydraddoldeb: Canllawiau Statudol ar gyfer Ysgolion](#)

3.) [Adroddiad ar 7fed Arolygon Blynyddol Tlodi Plant a Theuluoedd 2023](#)