



## PRIS TLODI DISGYBLION

Defnyddio dull gweithredu ysgol gyfan i wella  
llesiant plant o deuluoedd incwm is

# TAFLENNI GWYBODAETH Canllawiau 1 i 5



Mae'r taflenni gwybodaeth canlynol yn  
crynhoi'r pum Canllaw Pris Tlodi  
Disgyblion.

Maen nhw'n amlygu'r brif effaith ar les y dysgwr, yn nodi meysydd allweddol i'w hystyried a rhai atebion cyflym i'r rhwystrau posib y gall dysgwyr o deuluoedd incwm is eu hwynebu yn yr ysgol.

Gall y taflenni gwybodaeth hyn gynnig cipolwg ar y canllawiau a helpu i gyflwyno pob un, a'i thema, i aelodau staff yr ysgol. Yn ogystal, gallant helpu i sbarduno sgysiau a thrafodaethau ynghylch tlodi ac awgrymu'r hyn y gall ysgolion ei wneud i ddatblygu cynllun gweithredu yn unol â'r canllawiau.



Mae'r canllawiau i'w gweld ar wefan Addysg Llywodraeth Cymru: [HWB](#)

Am fwy o wybodaeth cysylltwch a: [info@childreninwales.org.uk](mailto:info@childreninwales.org.uk)

029 2034 2434 | [www.childreninwales.org.uk](http://www.childreninwales.org.uk)

Mynd i'r Afael ag Effaith Tlodi ar Raglen Addysg



## PRIS TLODI DISGYBLION

Beth mae hyn yn ei olygu a beth gall ysgolion ei wneud?

### Effaith ar y dysgwyr

Gall tlodi wneud i blant a phobl ifanc deimlo eu bod wedi'u heithrio, stigma a'u bod yn cael eu bwlio.

Mae'n effeithio ar addysg a chyfleoedd bywyd y dysgwyr, gan olygu y gallant golli'r cyfle i gyflawni hyd eithaf eu gallu.

### Meysydd allweddol i'w hystyried



**Adnabod yn gynnar:**

Gwybodaeth fanwl am anghenion y dysgwyr

**Polisi:**

Adolygu polisiau yn unol â thlodi

**Ymwybyddiaeth o dlodi:**

A yw'r staff a'r dysgwyr yn deall gwir ystyr tlodi?

**Y cwricwlwm:**

Pa feysydd y mae deall tlodi yn perthyn iddynt?

### Rhai atebion cyflym

Penodi hyrwyddwr tegwch o blith staff yr ysgol

Penodi Llysgennad Tegwch o blith dysgwyr yr ysgol

Adnabod/nodi dysgwyr o deuluoedd incwm is

Defnyddio dull gweithredu ysgol gyfan

Ymgysylltu â rhieni/gofalwyr

Darparu hyfforddiant i'r staff er mwyn adnabod arwyddion tlodi

Cynyddu ymwybyddiaeth o'r budd-daliadau a'r grantiau y gallent eu hawlio

Cynyddu ymgysylltiad ac ymrwymiad gan nifer o randdeiliaid ar lefel ranbarthol, cymunedol ac awdurdod lleol

Datblygu cynllun gweithredu

Defnyddio adnoddau sydd eisoes yn bodoli

Mae'r canllawiau i'w gweld ar wefan Addysg Llywodraeth Cymru: [HWB](https://www.hwb.gov.uk)



Am fwy o wybodaeth cysylltwch a: [info@childreninwales.org.uk](mailto:info@childreninwales.org.uk)

029 2034 2434 | [www.childreninwales.org.uk](http://www.childreninwales.org.uk)

Mynd i'r Afael ag Effaith Tlodi ar Raglen Addysg



## PRIS TLODI DISGYBLION

Beth mae hyn yn ei olygu a beth gall ysgolion ei wneud?

### Effaith ar y dysgwyr

Gall mynd i'r ysgol heb y wisg ysgol gywir arwain at ofid a phryder.

Gall teimladau o embaras, bwlio posib a chael eu pitio gan gyfoedion a staff yr ysgol achosi mwy o straen i'r dysgwyr.

### Meysydd allweddol i'w hystyried

**Polisi:**

Ydy hyn yn dilyn canllawiau Llywodraeth Cymru?

**Cynlluniau Ailgylchu:**

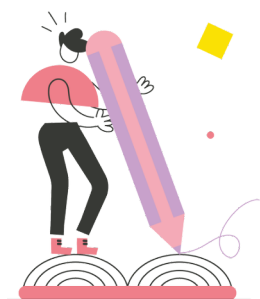
Ydych chi wedi ystyried hyn?

**Fforddiadwyedd:**

Ystyried holl gostau'r wisg ysgol ofynnol

**Achos Pryder:**

Allwch chi adnabod yr arwyddion? Oes prosesau ar waith i ddelio â hyn mewn ffordd dda a sensitif?



### Rhai atebion cyflym

Ymgynghori â rhieni, dysgwyr a llywodraethwyr

Cynyddu ymwybyddiaeth o fudd-daliadau a grantiau y gallai teuluoedd eu hawlio, gan gynnwys y grant [Hanfodion Ysgol \(PDG – Mynediad\)](#) sy'n helpu teuluoedd cymwys gyda chost wisg ysgol

Ystyried hyblygrwydd wrth gadw at y polisi gwisg ysgol

Darparu hyfforddiant i'r staff er mwyn adnabod arwyddion tlodi

Ystyried sut mae'r staff yn delio â thorri rheolau wisg ysgol Ystyried ffyrdd o wneud wisg ysgol yn llai costus i bob teulu

Adnabod/Nodi, monitro a chefnogi dysgwyr o deuluoedd incwm is mewn modd sensitif a chadarnhaol

Ailgylchu eiddo coll/eitemau wisg ysgol sydd eisoes yn rhy fach neu nad oes eu hangen mwyach



Mae'r canllawiau i'w gweld ar wefan Addysg Llywodraeth Cymru: [HWB](#)

Am fwy o wybodaeth cysylltwch a: [info@childreninwales.org.uk](mailto:info@childreninwales.org.uk)

029 2034 2434 | [www.childreninwales.org.uk](http://www.childreninwales.org.uk)

Mynd i'r Afael ag Effaith Tlodi ar Raglen Addysg

## PRIS TLODI DISGYBLION

Beth mae hyn yn ei olygu a beth gall ysgolion ei wneud?

### Effaith ar y dysgwyr

Mae bod yn llwglyd yn effeithio ar addysg ac ymddygiad plant a phobl ifanc

Mae dysgwyr llwglyd yn methu canolbwyntio ac mae hynny'n effeithio ar y dysgu.

Byddan nhw'n teimlo'n fwy anniddig ac o dan straen.

### Meysydd allweddol i'w hystyried

**Hyrwyddo Prydau Ysgol am Ddim:**

**Bod yn Llwglyd yn ystod y Gwyliau:**

**Brecwast Ysgol:**

**Achos Pryder:**

Beth mae'r ysgol yn ei wneud i hyrwyddo hyn?

Beth sydd ar gael i ddysgwyr yn eich ardal?

Ydy'r cynllun yn gweithredu er budd y rhai sydd mewn angen?

Allwch chi adnabod yr arwyddion? Oes prosesau ar waith i ddelio â hyn mewn ffordd dda a sensitif?



### Rhai atebion cyflym

Sicrhau bod pob rhiant/gofalwr yn ymwybodol o'r rhaglen prydau ysgol am ddim ac, yn achos ysgolion cynradd, y cynllun [Prydau Ysgol am Ddim i holl Blant Ysgolion Cynradd \(UPFSM\)](#)

Monitro a thracio'r niferoedd sy'n cael prydau ysgol am ddim

Sicrhau bod digon o leoedd ar gael mewn clybiau brecwast am ddim

Adnabod/nodi a chefnogi dysgwyr o deuluoedd incwm is mewn modd sensitif a chadarnhaol

Dechrau sgysiau am ansicrwydd bwyd fel rhan o'r cwricwlwm

Darparu hyfforddiant i'r staff er mwyn adnabod arwyddion tloidi a bod yn llwglyd

Cefnogi rhieni/gofalwyr i wneud cais am brydau ysgol am ddim a budd-daliadau eraill megis y cynllun Cychwyn Iach:

[Trefnu cymorth er mwyn prynu bwyd a llaeth](#)



Mae'r canllawiau i'w gweld ar wefan Addysg Llywodraeth Cymru: [HWB](#)

Am fwy o wybodaeth cysylltwch a: [info@childreninwales.org.uk](mailto:info@childreninwales.org.uk)

029 2034 2434 | [www.childreninwales.org.uk](http://www.childreninwales.org.uk)

Mynd i'r Afael ag Effaith Tloidi ar Raglen Addysg



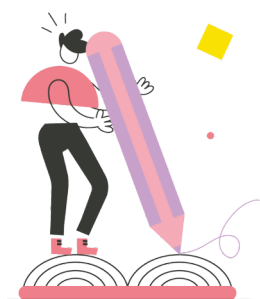
## PRIS TLODI DISGYBLION

Beth mae hyn yn ei olygu a beth gall ysgolion ei wneud?

### Effaith ar y dysgwyr

Mae colli cyfleoedd i allu chwarae rhan lawn ym mywyd yr ysgol oherwydd y gost (teithiau; gweithgareddau, mynediad at offer; dewis pynciau) yn arwain at hunan-barch isel, a diffyg hyder a llesiant ymysg dysgwyr.

### Meysydd allweddol i'w hystyried



**Gweithgareddau cyfoethogi:**

Beth gallwch chi wneud i ddileu rhwystrau sy'n atal cymryd rhan?

**Adnoddau a deunyddiau:**

Ydy'r rhain yn achosi rhwystrau a stigma anfwriadol?

**Teithiau ysgol:**

Ydy'r rhain yn realistig o ran cost a dulliau talu?

**Digwyddiadau:**

Ydyn nhw'n gynhwysol?

### Rhai atebion cyflym

Ymgysylltu â chwmnïau, mentrau a sefydliadau lleol i gynnal gweithgareddau yn yr ysgol

Sicrhau nad yw'r costau sy'n gysylltiedig â phynciau penodol yn rhwystr i ddisgyblion

Cyrchu/rhoi gwybodaeth i rieni am grantiau addysg bach neu fwsariaethau i helpu dysgwyr i brynu offer arbenigol ar gyfer pwnc penodol

Ystyried dulliau o gynnig cymhorthdal ar gyfer costau teithiau ysgol heb achosi stigma

Rhoi digon o rybudd am deithiau ysgol a chaniatáu talu mewn rhandaliadau

Cynyddu ymwybyddiaeth o'r Grant Hanfodion Ysgol (PDG – Mynediad gynt) ymhlith teuluoedd cymwys



Mae'r canllawiau i'w gweld ar wefan Addysg Llywodraeth Cymru: [HWB](http://www.hwb.gov.uk)

Am fwy o wybodaeth cysylltwch a: [info@childreninwales.org.uk](mailto:info@childreninwales.org.uk)

029 2034 2434 | [www.childreninwales.org.uk](http://www.childreninwales.org.uk)

Mynd i'r Afael ag Effaith Tlodi ar Raglen Addysg



## PRIS TLODI DISGYBLION

Beth mae hyn yn ei olygu a beth gall ysgolion ei wneud?

### Effaith ar y dysgwyr

Mae ble mae plentyn neu berson ifanc yn byw, gyda phwy a'r amgylchedd maen nhw'n byw ynddo i gyd yn gallu effeithio ar eu gallu i ddysgu yn yr ysgol.

Gall teimladau o gywilydd a stigma arwain at gyrhaeddiad a llesiant isel.

### Meysydd allweddol i'w hystyried



**Ymgysylltu â rhieni:**

Ydy hyn yn effeithiol?

**Gwaith cartref:**

Ydy polisi gwaith cartref yr ysgol yn sicrhau nad oes unrhyw gostau ynghlwm wrth y tasgau?

**Cludiant a gweithgareddau ar ôl ysgol:**

Ydy'r gweithgareddau'n wirioneddol hygyrch i bawb?

### Rhai atebion cyflym

Datblygu diwylliant ac ethos ysgol gyfan

Ystyried [canllawiau](#) Llywodraeth Cymru ynghylch Ymgysylltu â Theuluoedd

Adolygu polisi gwaith cartref yr ysgol er mwyn sicrhau cynwysoldeb a'r gallu i gyflawni tasgau gartref

Cynnig cyfleoedd i rieni/ofalwyr ddatblygu a dysgu trwy ddigwyddiadau dysgu fel teulu

Mabwysiadu polisi o ymweld â phob disgybl newydd yn eu cartref

Defnyddio cyllid PDG i ariannu gweithiwr ymgysylltu â theuluoedd

Annog llais y rhiant/gofalwr

Archwilio pwy sy'n cymryd rhan mewn gweithgareddau ar ôl ysgol ac ystyried a yw cludiant yn rhwystr i ddysgwyr o deuluoedd incwm is



Mae'r canllawiau i'w gweld ar wefan Addysg Llywodraeth Cymru: [HWB](#)

Am fwy o wybodaeth cysylltwch a: [info@childreninwales.org.uk](mailto:info@childreninwales.org.uk)

029 2034 2434 | [www.childreninwales.org.uk](http://www.childreninwales.org.uk)

Mynd i'r Afael ag Effaith Tlodi ar Raglen Addysg