

PLANT YNG NGHYMURU  
CHILDREN IN WALES

# Cyflwr y Sector Cymorth i Deuluoedd a Magu Plant 2024



Gwybodaeth a gasglwyd ym mis Chwefror 2024 yn ystod cyfarfod Rhwydwaith Arweinyddion Strategol Cymorth i Deuluoedd a Magu Plant, gyda safbwyntiau a mewnbwn gan 17 o Awdurdodau Lleol ledled Cymru.

# Cyflwr y Sector Cymorth i Deuluoedd a Magu Plant 2024

---

Nid yw'r darlun cyffredinol yng Nghymru wedi newid rhyw lawer ers 2023, ond mae llawer o faterion wedi dwysáu.

Ar hyn o bryd, ar draws Cymru, mae lefel uchel o atgyfeiriadau, ac yn aml maen nhw'n **ymateb i argyfwng**, gan symud i ffwrdd oddi wrth y **dull gweithredu ymyrraeth gynnar ac ataliaeth** y mae'r gwasanaeth yn cael ei ariannu i'w gyflwyno.

## Y rheswm am atgyfeiriadau

---

Mae atgyfeiriadau'n eang ac yn amrywiol eu cwmpas, ond mae rhai meysydd penodol lle ceir angen::

- Ymddygiad
- Gwrthod mynd i'r ysgol
- Iaith, Lleferydd a Chyfathrebu ac oedi Datblygiadol
- Gorbryder rhieni a phlant
- Gwrthdaro rhwng rhieni a chynnal perthynas
- Iechyd meddwl
- Anghenion Dysgu Ychwanegol (ADY) a rhestrau aros Niwroddatblygiadol
- Cefnogaeth cyn geni
- Magu ardegwyr
- Trawma a digwyddiadau niweidiol yn ystod plentyndod (ACEs)
- Diffyg gallu cyffredinol i fagu plant – trefn ddyddiol, ffiniau etc.

# Meysydd sy'n destun pryder

Mae llawer o wasanaethau, gan gynnwys rhai statudol, wedi'u **llethu a'u gorymestyn**, ac yn aml y sector cymorth i deuluoedd a magu plant sy'n gorfod **camu i'r adwy**, sy'n golygu bod y gwasanaeth **yn ymateb i argyfyngau'n barhaus**. Weithiau mae ffocws y gwaith yn cael ei orfodi i symud **oddi wrth ymyrraeth gynnar ac ataliaeth** a chymorth cyffredinol i ymateb i alwadau anghenion lefel uwch. Dro arall, mae staff ac adnoddau o dan bwysau wrth iddyn nhw geisio ymateb i bob angen a galw.

Mae llunio strategaeth yn anodd pan fo pawb yn ceisio gwneud eu gorau â'r hyn sydd ganddynt, a gall arloesedd a gallu creadigol gael eu colli yn wyneb brwydr dyngedfennol.

**Nid yw un ateb yn addas i bawb**, ac mae'r gwasanaethau cymorth i fagu plant sy'n cael eu darparu ar draws Cymru yn gorfod adlewyrchu hynny, gan ddysgu o'r hyn sy'n gweithio, defnyddio dull gweithredu seiliedig ar gryfderau, a gwrandao ar anghenion rhieni ac ymateb iddynt. Mae hynny'n cynnwys:

- Cyflwyno gwasanaeth ar-lein ac wyneb yn wyneb
- Cyflwyno i grwpiau a rhoi cefnogaeth un-i-un
- Delio â materion gwaelodol

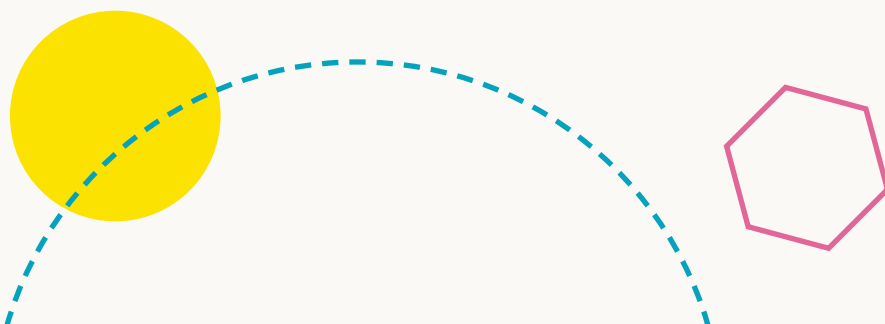
Mae rhai ardaloedd yn cynnig dull gweithredu hybrid, tra bod eraill bob amser yn cynnig gwasanaeth wyneb yn wyneb, ac mae'r nifer sy'n defnyddio'r gwasanaeth, y galw amdano, a'r nifer sy'n aros gyda'r gwasanaeth yn amrywio. Mae rhaglenni gyda'r hwyr yn llwyddo mewn rhai ardaloedd.

Gall cyflwyno i grwpiau weithio'n dda, ac mae gormod o nifer ar gyfer rhai grwpiau anffurfiol, gyda nifer uchel yn aros, tra bod ardaloedd eraill yn cael trafferth ymgysylltu â rhieni ac yn symud yn fwy tuag at gefnogaeth un-i-un.

Mwy o amser yn cefnogi rhieni i gydnabod a helpu i gefnogi eu hunain, cyn gallu canolbwytio ar eu plant a'r help mae arnyn nhw ei angen.

Mae pryder aruthrol yn parhau ynghylch **llesiant staff** a'r pwysau sydd arnyn nhw. Maen nhw'n ysgwyddo baich mawr, yn aml dros ben eu cylch gorchwyl a'u harbenigedd penodol; sy'n golygu pwysau a chyfrifoldeb aruthrol. Mae staff yn teimlo'n anghymwys ac yn annigonol yn eu rolau, sy'n arwain at ddiffyg hyder, boddhad, a morâl, ac yn ei dro at bryderon ynghylch eu cadw.

Mae **cyllid a chyllid wedi'i neilltuo** yn effeithio ar amrywiaeth eang o feysydd, mae'r rhestrau/ amserau aros yn sylweddol, yn enwedig o ran materion niwroddatblygiadol, sy'n rhoi mwy o bwysau ar wasanaethau cymorth i deuluoedd a magu plant. Mae toriadau cyllid yn effeithio ar logi lleoliadau ar gyfer gweithgareddau, cyflwyno rhaglenni cyfredol a thorri nôl ar staff. Mae penderfyniadau anodd yn gorfod cael eu gwneud yn gyffredinol, ac mae hynny'n effeithio ar staff a theuluoedd.



# Ymateb i'r Anawsterau

---

Mae ALLau eisoes yn edrych ar ffyrdd o ymateb i rai o'r anawsterau sy'n codi, ac yn gweithio'n galed i gefnogi teuluoedd yn eu hardaloedd lleol:

Cynnal **grwpiau cyffredinol, anffurfiol** i ymateb i'r angen lefel is, ochr yn ochr â darparu negeseuon a chefnogaeth allweddol. Mae'r grwpiau anffurfiol hyn yn aml yn lle i rieni gael cefnogaeth cymheiriaid a gweithwyr proffesiynol, ac yn caniatáu nodi a chefnogi anghenion pellach lle bo hynny'n briodol.

Gweithio gyda rhieni yn y cyfnod **Cyn Geni** i gynnig ymyrraeth gynnar a meithrin perthynas gyda theuluoedd, fel bod cymorth i fagu plant yn gallu bod yn rhan o'r broses.

ALLau yn **gweithio'n rhanbarthol ac ar y cyd** i wneud defnydd mwy effeithiol o amser ac adnoddau er mwyn ymateb i'r galw cynyddol ac amrywiol.

Yn y bôn, mae'r **gwasanaeth yn methu ymateb i'r galw** a chymhlethdod yr achosion sy'n dod ato, ac mae'n pryderu ynghylch ei allu i gyflwyno'r gwasanaeth ymyrraeth gynnar ac ataliaeth mae'n cael ei ariannu i'w ddarparu.

Mae angen arweiniad a chyfarwyddyd trosfwaol clir gan Lywodraeth Cymru i sicrhau bod pob gwasanaeth yn gweithio ar y cyd i ymateb i anghenion a galwadau bythol-gynyddol teuluoedd, a sicrhau bod babanod, plant a phobl ifanc yn cael y dechrau gorau mewn bywyd.

