

# Cefnogi Rhieni yng Nghymru



Rhwng Medi a Hydref 2023, cynhaliodd 'Cyswllt Rhieni Cymru' ymgynghoriad â rhieni/gofalwyr.

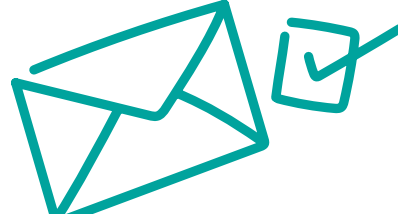
Dyma'r prif ganfyddiadau o arolwg ar-lein a phôl Mentimeter.

## Cyfradd Ymateb Cyfartalog

Arolwg ar-lein  
**267**  
o ymatebion

Pôl Mentimeter  
**357**  
o ymatebion

Mae canfyddiadau allweddol yr arolwg ar-lein a'r pôl Mentimeter i'w gweld isod.



Pa dri gair sy'n eich disgrifio chi fel rhiant?

**Cariadus**  
**Dan Straen**  
**Sengl**  
**Gofalgar**  
**Wedi ymlâdd**

**Hofrennydd**  
**Prysur**  
**Ymarferol**

Defnyddiodd rhieni ystod o eiriau, gyda geiriau cadarnhaol fel **Cariadus** a **Gofalgar** yn y safleoedd uchaf, a geiriau mwy negyddol fel **Wedi Ymlâdd**, **Dan Straen** a **Prysur** yn dilyn.

Cyfeiriodd rhieni hefyd at eu dull o fagu plant a sefyllfaoedd gan ddefnyddio geiriau fel **Sengl**, **Hofrennydd** ac **Ymarferol**.

Pa help, cefnogaeth a chyngor mae arnoch chi eu hangen?

(Ymatebion yn nhrefn poblogrwydd)



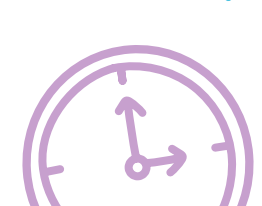
### 1. Cefnogaeth magu plant a theulu

- Rheoli ymddygiad
- Strategaethau rhianta cadarnhaol
- Datblygiad Plentyn
- Arian a Chyllid
- Bwydo ar y fron
- Diddyfnu
- Maethia



### 2. Iechyd a llesiant

- Afiechydion
- Iechyd Meddwl ac Anghenion Dysgu
- Ychwanegol (ADY)
- Mentora
- Cefnogaeth Cyfoedion



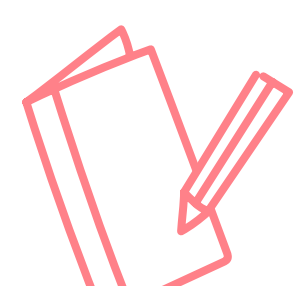
### 3. Gofal Plant

- Help gyda chostau ariannol gofal plant
- Mwy o ofal plant ar gael
- Mwy o ddarpariaeth gofal plant ar ôl ysgol ac yn y gwyliau



### 4. Cefnogaeth gyffredinol

- Help gyda 'phopeth' wrth fagu plant
- Hybiau gwybodaeth neu byrth canolog i gyrchu adnoddau lle gall rhieni gael help gyda phob agwedd ar fywyd y teulu



### 5. Addysg

- Deall y cwricwlwm ysgol a'r system
- Cyrchu help i blant ag ADY neu AAA
- Cyrchu cymorth iechyd meddwl ar gyfer plant sy'n profi gorbryder

At bwy rydych chi'n troi i gael cefnogaeth a chyngor?

(Ymatebion yn nhrefn poblogrwydd)



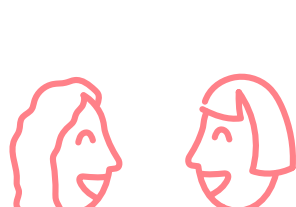
1. Ffrindiau a theulu



2. Gwefannau ar-lein, chwilio ar y Rhyngwrwyd a sianeli cyfryngau cymdeithasol



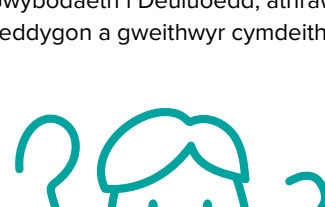
3. Gwasanaethau proffesiynol a chymorth (fel Dechrau'n Deg, Gwasanaethau Gwybodaeth i Deuluoedd, athrawon, meddygon a gweithwyr cymdeithasol)



4. Rhieni eraill a chyfoedion



5. Llyfrau

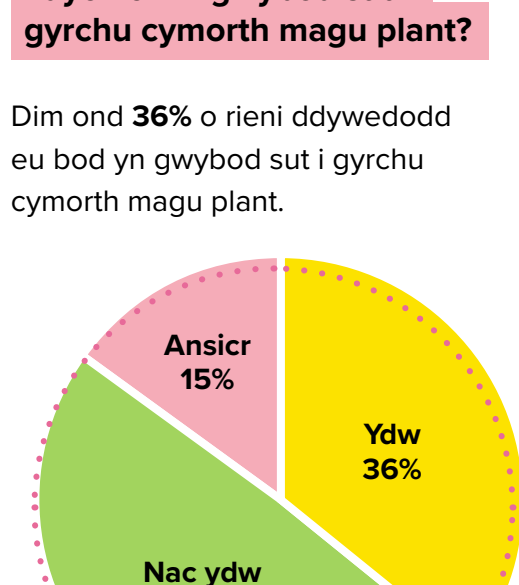


6. Teimlai rhai eu bod yn methu troi at neb am gymorth a chefnogaeth

Amlygir canfyddiadau allweddol yr arolwg ar-lein isod:

Ydych chi'n gwybod sut i gyrchu cymorth magu plant?

Dim ond 36% o rieni ddywedodd eu bod yn gwybod sut i gyrchu cymorth magu plant.



Dim ond 25% o rieni ddywedodd eu bod wedi cyrchu cymorth magu plant

Roedd hynny ar gyfer:

- Cyrsiau magu plant ac eiriolaeth
- Cymorth iechyd meddwl i ardegwyr
- Help gyda bwlio
- Cefnogaeth gydag anghenion ADY
- Cyngor ar reoli ymddygiad plant bach.

Dyweddodd 67% o rieni eu bod yn disgwyl i Lywodraeth Cymru ddarparu gwybodaeth a chefnogaeth magu plant

Pa mor aml byddwch chi'n defnyddio 'rhianta cadarnhaol' gyda'ch plentyn/plant ar raddfa o 1-5?

(1 = ddim o gwbl a 5 = llawer)

Sgôr Cyfartalog = 4.18

Teimlai 83% 83% o rieni eu bod yn defnyddio rhianta cadarnhaol yn 'eitha aml' neu 'llawer'

Roedd rhieni eisiau i Lywodraeth Cymru ddarparu gwybodaeth, cefnogaeth a help gyda saith maes:

**Gwybodaeth am fagu plant**

- Rheoli ymddygiad
- Gofal plant
- Dysgu defnyddio poti
- Diddyfnu
- Cwsg

**Mynediad at wasanaethau magu plant/teulu**

- Dosbarthiadau rhianta cadarnhaol
- Cylchoedd chwarae
- Sesiynau gadw heibio
- Gweithgareddau cymdeithasol
- Hunanatgyfeirio ar gyfer gwasanaethau ymyrraeth gynnar a magu plant
- Cefnogaeth i rieni newydd

**Cymorth Cyffredinol**

- Caim wrth canolog ar gyfer pob rhan o'r daith wrth fagu plant
- Gwasanaeth ar gyfer i'ch cyfeirio
- Cymorth cyffredinol ar gyfer popeth yn iwmneud â phlant a theulu (tai, budd-daliadau, gofal plant, iechyd, etc)

**Iechyd a llesiant**

- Cefnogaeth o ran llesiant emosiynol
- Gwell mynediad at wasanaethau iechyd, yn arbennig gwasanaethau iechyd meddwl

**Cefnogaeth/Eiriolaeth i deuluoedd/rieni**

- Cefnogaeth ychwanegol i rieni sy'n wynebu heriau ac anawsterau ychwanegol (e.e. y rhai y mae gan eu plant anghenion ychwanegol neu'r rhai sy'n wynebu caledi ariannol)
- Cefnogaeth ymarferol ychwanegol
- Mynediad at wasanaethau eiriolaeth

**Gofal Plant**

- Mynediad at system gofal plant ar gyfer rhieni sy'n gweithio'n llawn amser
- Gofal di-fwlch
- Help gyda chostau gofal plant

**Cefnogaeth Ariannol/Cyllid**

- Gwybodaeth am yr hyn y gellir ei hawlio a chymorth ariannol, yn enwedig ar gyfer teuluoedd incwm isel
- Cymorth trydydd sector i rieni
- Gweithgareddau awyr agored wedi'u hariannu i deuluoedd